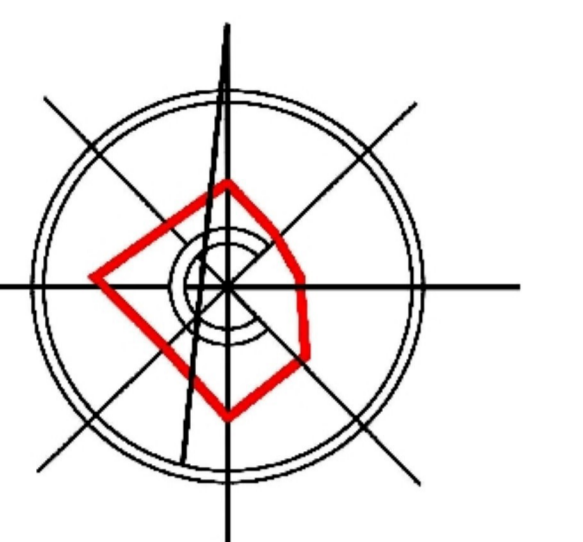




СХЕМА ТЕРРИТОРИАЛЬНОГО ПЛАНИРОВАНИЯ ВЕРХНЕУСЛОНСКОГО МУНИЦИПАЛЬНОГО РАЙОНА

Карта планируемого размещения объектов местного значения



М 1 : 50000

КАЗАНЬ

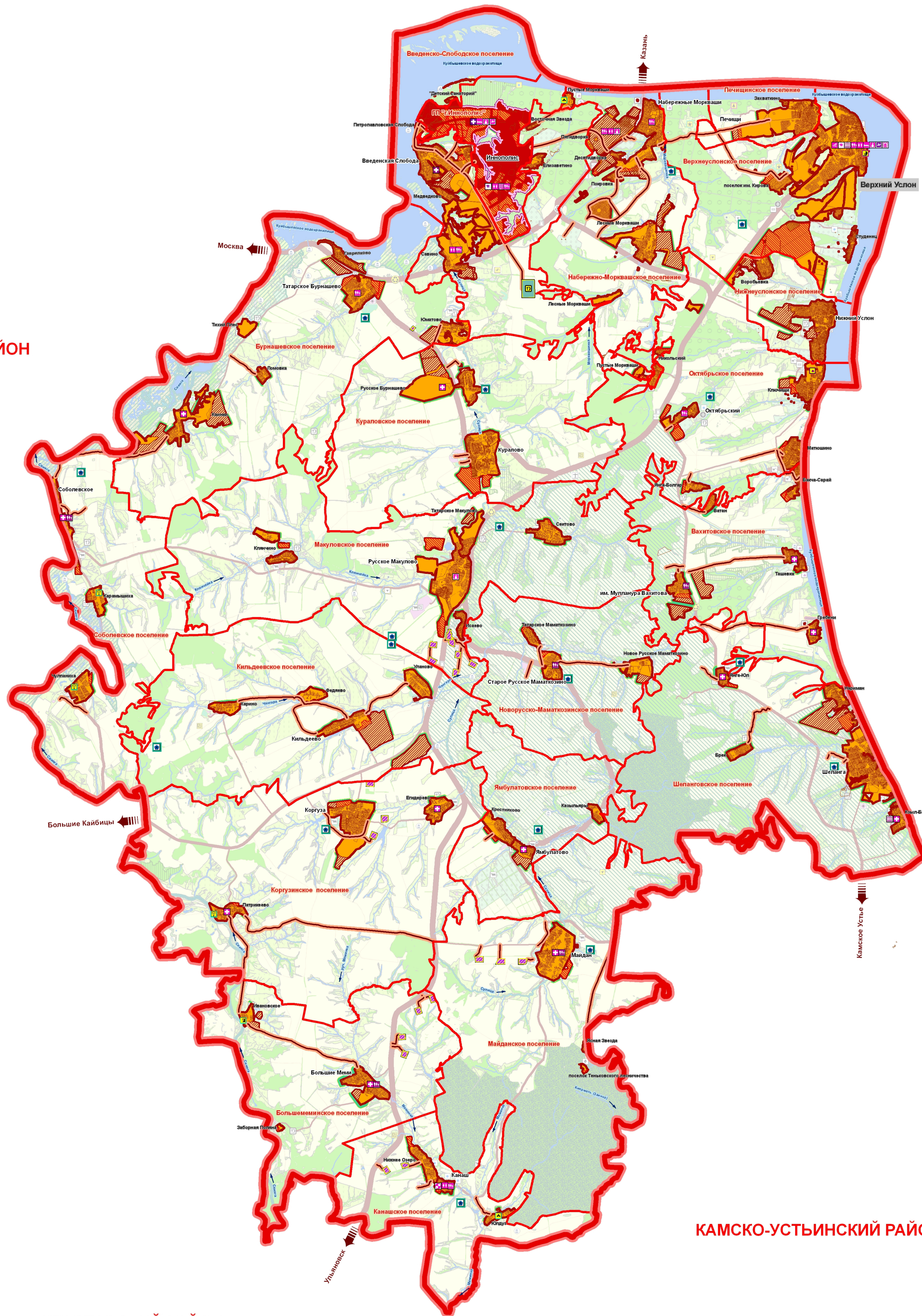
ЗЕЛЕНОДОЛЬСКИЙ РАЙОН

ЛАИШЕВСКИЙ РАЙОН

КАЙБИЦКИЙ РАЙОН

КАМСКО-УСТЬИНСКИЙ РАЙОН

АПАСТОВСКИЙ РАЙОН



УСЛОВНЫЕ ОБОЗНАЧЕНИЯ

Границы	расч. срок	1 очер.	сущ. полук.
Границы	<ul style="list-style-type: none"> муниципальных районов сельских поселений населенных пунктов г. Иинополис 		
Административная функция населенных пунктов			
ВЕРХНИЙ УСЛОН	центр муниципального района		
Иинополис	центр городского поселения		
Куралово	центр сельского поселения		
Восточная Завка	населенный пункт		
Земли, территории и объекты			
Земли населенных пунктов	<ul style="list-style-type: none"> прода сельские населенные пункты застроенные территории в лесном фонде 		

Мероприятия местного значения			
расч. срок	1 очер.	сущ. полук.	формирование защитного озеленения
Развитие территорий и объектов рекреационного назначения			
расч. срок	1 очер.	сущ. полук.	перспективные площадки для размещения объектов сельскохозяйственного назначения
Развитие территорий и объектов рекреационного назначения			
расч. срок	1 очер.	сущ. полук.	<ul style="list-style-type: none"> дизайн-оформительские объекты (санитории, профилактории, дома отдыха) спортивно-туристические комплексы туристическая база водных видов спорта туристическая база парашютного вида спорта экопарки, фанатские деревни
Развитие транспортно-коммуникационной инфраструктуры			
автомобильного транспорта			
расч. срок	1 очер.	сущ. полук.	автомобильные дороги местного значения
Развитие территорий специального назначения			
расч. срок	1 очер.	сущ. полук.	поселения ТБО
объекты животноводства			
расч. срок	1 очер.	сущ. полук.	благоустройство биотермических, ям и сибиряковских оплотнительных в соответствии с ветеринарно-санитарными правилами навозохранилища
кладбища			
расч. срок	1 очер.	сущ. полук.	кладбища

Территории и объекты социальной инфраструктуры			
расч. срок	1 очер.	сущ. полук.	<ul style="list-style-type: none"> площадки под жилищное строительство для постоянного населения площадки для туристического развития
Новое строительство учреждений образования			
расч. срок	1 очер.	сущ. полук.	<ul style="list-style-type: none"> дошкольное образовательное учреждение общеобразовательное учреждение учреждение профессионального образования учреждение дополнительного образования
учреждения здравоохранения			
расч. срок	1 очер.	сущ. полук.	<ul style="list-style-type: none"> больница абитулатория
учреждения физической культуры и спорта			
расч. срок	1 очер.	сущ. полук.	<ul style="list-style-type: none"> спортивный зал стадион плавательный бассейн лыжная база физкультурно-оздоровительный комплекс
Организационное мероприятие учреждений образования			
расч. срок	1 очер.	сущ. полук.	дошкольное образовательное учреждение
учреждения здравоохранения			
расч. срок	1 очер.	сущ. полук.	абитулатория
учреждения культуры и искусства			
расч. срок	1 очер.	сущ. полук.	культурно-досуговое учреждение

Итого									
№	п/п	наименование	единица измерения	количество	срок	автор	дата	подпись	подпись
1	2	3	4	5	6	7	8	9	10
1	1	Схема территориального планирования	л.с.	1	2024	И.И. Иванов	15.05.2024	И.И. Иванов	И.И. Иванов