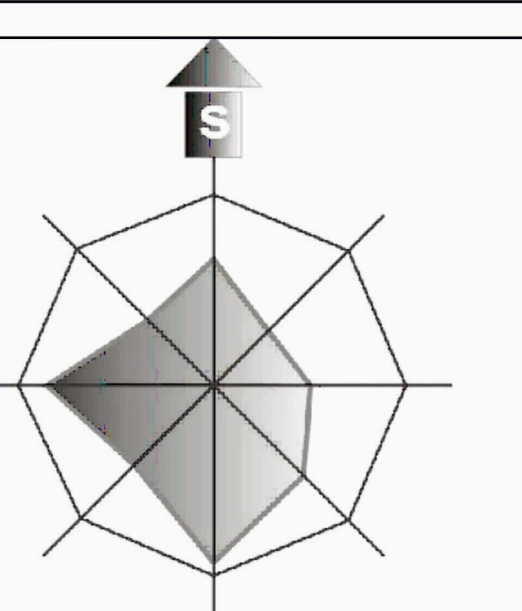




# СХЕМА ТЕРРИТОРИАЛЬНОГО ПЛАНИРОВАНИЯ ВЕРХНЕУСЛОНСКОГО МУНИЦИПАЛЬНОГО РАЙОНА

Карта инженерно геологической оценки территории

M 1:50 000



ЗЕЛЕНОДОЛЬСКИЙ РАЙОН

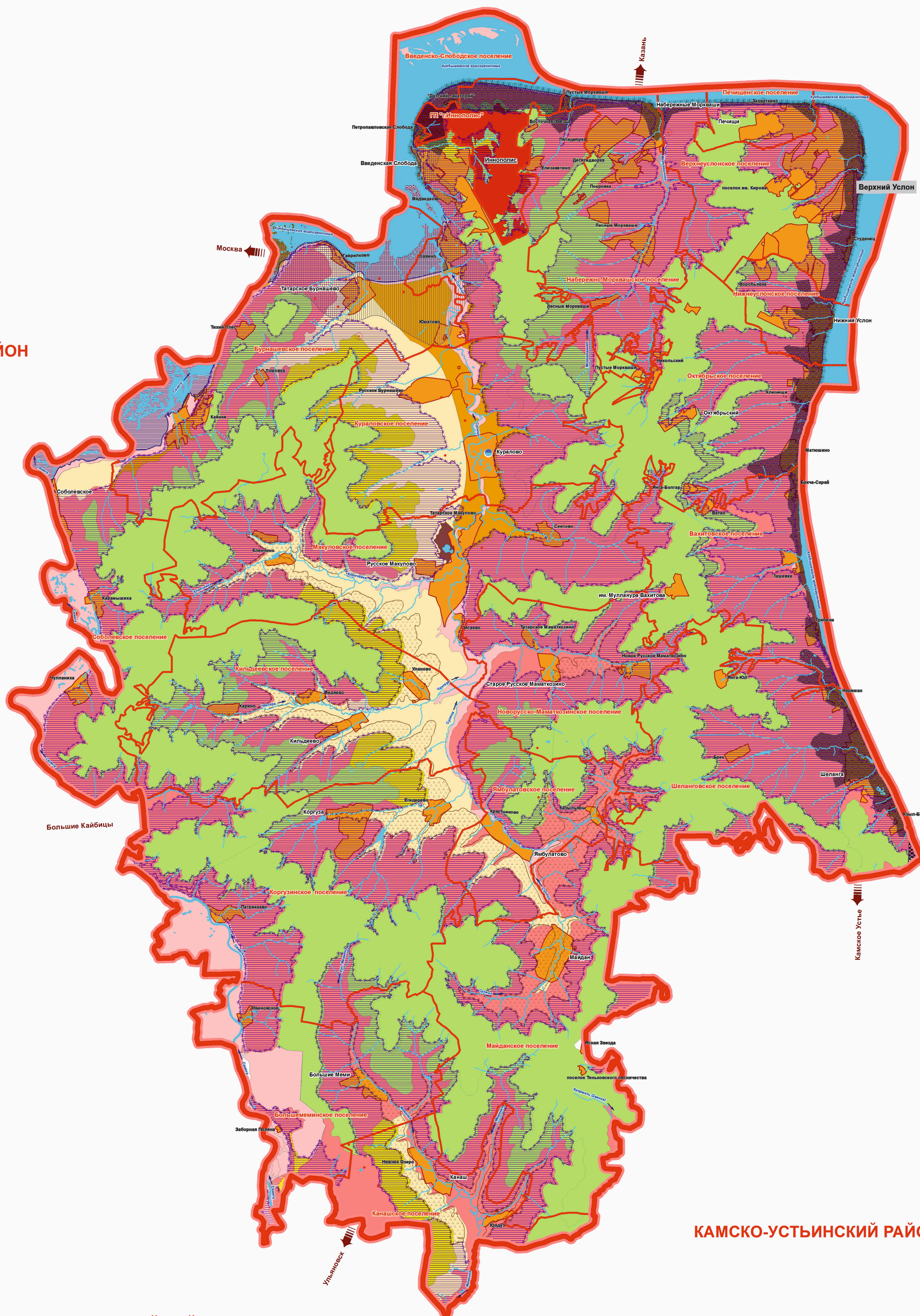
КАЗАНЬ

ЛАИШЕВСКИЙ РАЙОН

КАЙБИЦКИЙ РАЙОН

КАМСКО-УСТЫНСКИЙ РАЙОН

АПАСТОВСКИЙ РАЙОН



### УСЛОВНЫЕ ОБОЗНАЧЕНИЯ

- Границы**
- муниципальный район
  - сельские поселения
- Административная функция населенных пунктов**
- Верхний Услон - центр муниципального района
  - Иннополис - центр городского поселения
  - Куралово - центр сельского поселения
  - Высшая Земля - населенный пункт
- Территории и объекты**
- Территории населенных пунктов**
- площадь
  - сельские населенные пункты
  - застроенные территории на земельном фонде
- Природные территории**
- Кубышевское водохранилище, реки, озера
  - ручьи

### Классификация территории по степени пригодности для застройки

Районы, их название	Подрайоны, их индекс, цвет на карте	Геоморфологические элементы
I. Районы, пригодные по условиям строительства или преимущественно не требующие инженерной подготовки	I-а	водоразделы и пологосклонные склоны
I. Районы, ограниченно пригодные по условиям строительства или требующие инженерной подготовки	II-а	депрессивные шпанды в низких частях долины склонов Q-II
	II-в	высокие террасы долины рек
	II-г	эрозивные пологосклонные склоны
	II-д	первые надпойменные террасы
II. Районы, не пригодные по условиям строительства или требующие сложной инженерной подготовки	III-а	повышенные террасы и русла рек
	III-б	крутые и обильноэрозивные склоны, водоразделы, долины рек и террас
	III-в	площадки распространения биогенных отложений

- Тип объектов водохранилища**
- абразивно-обвальное
  - оползневое
  - защитные ветляюды
  - деградационные
- Инженерно-геологические условия территории**
- опасные эволюционные процессы
  - территории, подверженные затоплению
  - населенные пункты, расположенные в зоне возможного затопления (подрайоны I, II, III) согласно распоряжению КМ РТ от 11.11.2012 г. № 205-р
  - территории, подверженные эрозии на склонах
  - равнинно-балочный комплекс нерасчлененной долины рек
  - территории, подверженные ардово-суффозионным процессам (площадки разбрызгивания)
  - карстовые воронки
  - овальные карстовые провалы
  - переработка берегов Кубышевского водохранилища
  - овраги, овраги, промоины

405-74		405-74	
СХЕМА ТЕРРИТОРИАЛЬНОГО ПЛАНИРОВАНИЯ ВЕРХНЕУСЛОНСКОГО МУНИЦИПАЛЬНОГО РАЙОНА (РАЙОНА)			
Инженерно-геологическая оценка территории			
№	Итого	№	Итого
1	2	3	4
5	6	7	8
9	10	11	12
13	14	15	16
17	18	19	20
21	22	23	24
25	26	27	28
29	30	31	32
33	34	35	36
37	38	39	40
41	42	43	44
45	46	47	48
49	50	51	52
53	54	55	56
57	58	59	60
61	62	63	64
65	66	67	68
69	70	71	72
73	74	75	76
77	78	79	80
81	82	83	84
85	86	87	88
89	90	91	92
93	94	95	96
97	98	99	100