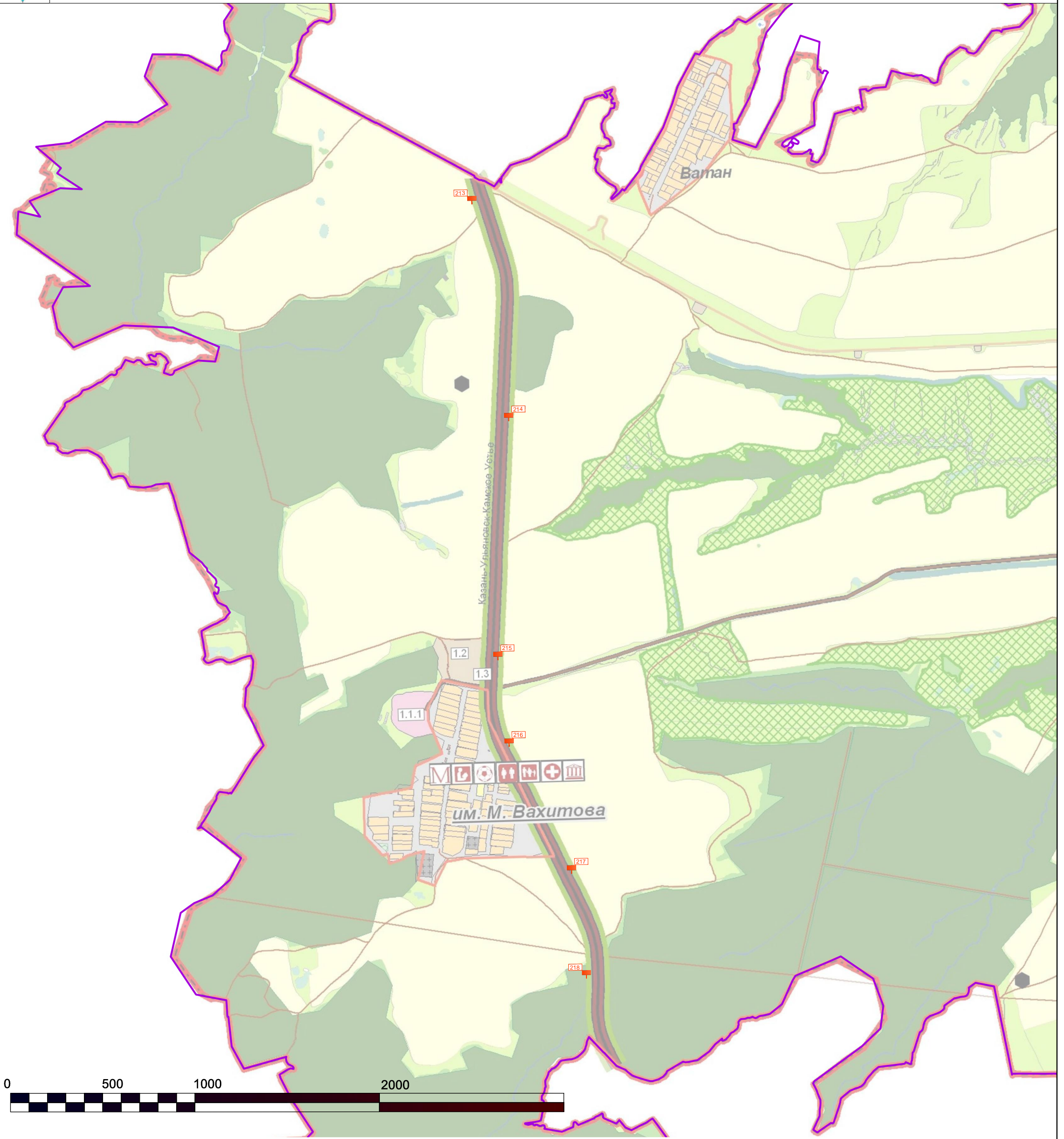




Схема размещения рекламных конструкций Вахитовского сельского поселения  
Верхнеуслонского муниципального района Республики Татарстан



Масштаб 1:20000

Условные обозначения:

■ - еврошит 6 x 3 м;

						Исполнительный комитет Верхнеуслонского муниципального района			
изм	колуч	лист	Идок	Подпись	Дата	Схема размещения рекламных конструкций Верхнеуслонского муниципального района	Стация	Лист	Листов
Разработал	Мингазов						РП	15	24
Проверил							Отдел архитектуры и градостроительства Исполнительного комитета Верхнеуслонского муниципального района		
						Вахитовское сельское поселение			