

## ОПИСАНИЕ МЕСТОПОЛОЖЕНИЯ ГРАНИЦ

### Многофункциональная общественно-деловая зона (ОД 1-2)

(наименование объекта, местоположение границ которого описано (далее - объект))

#### Раздел 1

#### Сведения об объекте

№ п/п	Характеристики объекта	Описание характеристик
1	2	3
1.	Местоположение объекта	Республика Татарстан (Татарстан), район Верхнеуслонский, сельское поселение Новорусско-Мамоткозинское, село Старое Русское Мамоткозино
2.	Площадь объекта +/- величина погрешности определения площади (P +/- Дельта P)	6522 +/- 28 м <sup>2</sup>
3.	Иные характеристики объекта	-

## Раздел 2

### Сведения о местоположении границ объекта

1. Система координат МСК-16

2. Сведения о характерных точках границ объекта

Обозначение характерных точек границ	Координаты, м		Метод определения координат характерной точки	Средняя квадратическая погрешность положения характерной точки (Mt), м	Описание обозначения точки на местности (при наличии)
	X	Y			
1	2	3	4	5	6
1	450701.00	1284526.00	Аналитический метод	0.1	-
2	450694.90	1284536.20	Аналитический метод	0.1	-
3	450690.20	1284533.70	Аналитический метод	0.1	-
4	450673.10	1284523.40	Аналитический метод	0.1	-
5	450685.50	1284502.80	Аналитический метод	0.1	-
6	450707.07	1284515.78	Аналитический метод	0.1	-
1	450701.00	1284526.00	Аналитический метод	0.1	-
7	450647.50	1284653.90	Аналитический метод	0.1	-
8	450654.66	1284660.25	Аналитический метод	0.1	-
9	450656.53	1284657.89	Аналитический метод	0.1	-
10	450661.85	1284662.47	Аналитический метод	0.1	-
11	450651.75	1284674.09	Аналитический метод	0.1	-
12	450651.52	1284673.89	Аналитический метод	0.1	-
13	450649.56	1284676.22	Аналитический метод	0.1	-
14	450644.09	1284671.50	Аналитический метод	0.1	-
15	450645.88	1284669.40	Аналитический метод	0.1	-
16	450639.19	1284663.25	Аналитический метод	0.1	-
17	450624.30	1284649.90	Аналитический метод	0.1	-
18	450632.60	1284640.40	Аналитический метод	0.1	-
19	450636.29	1284635.95	Аналитический метод	0.1	-
20	450651.84	1284648.98	Аналитический метод	0.1	-
7	450647.50	1284653.90	Аналитический метод	0.1	-

2. Сведения о характерных точках границ объекта					
Обозначение характерных точек границ	Координаты, м		Метод определения координат характерной точки	Средняя квадратическая погрешность положения характерной точки (Mt), м	Описание обозначения точки на местности (при наличии)
	X	Y			
1	2	3	4	5	6
21	450588.51	1284800.44	Аналитический метод	0.1	-
22	450621.31	1284770.94	Аналитический метод	0.1	-
23	450667.64	1284813.17	Аналитический метод	0.1	-
24	450632.44	1284835.84	Аналитический метод	0.1	-
25	450633.24	1284837.91	Аналитический метод	0.1	-
26	450646.21	1284857.26	Аналитический метод	0.1	-
27	450633.37	1284865.82	Аналитический метод	0.1	-
28	450620.56	1284846.41	Аналитический метод	0.1	-
29	450618.45	1284844.83	Аналитический метод	0.1	-
21	450588.51	1284800.44	Аналитический метод	0.1	-
30	450530.40	1284801.30	Аналитический метод	0.1	-
31	450524.90	1284814.10	Аналитический метод	0.1	-
32	450499.70	1284812.30	Аналитический метод	0.1	-
33	450501.50	1284793.30	Аналитический метод	0.1	-
34	450502.30	1284789.20	Аналитический метод	0.1	-
35	450498.20	1284788.30	Аналитический метод	0.1	-
36	450498.90	1284784.50	Аналитический метод	0.1	-
37	450495.60	1284783.90	Аналитический метод	0.1	-
38	450497.40	1284775.00	Аналитический метод	0.1	-
39	450533.70	1284781.60	Аналитический метод	0.1	-
40	450532.90	1284785.40	Аналитический метод	0.1	-
41	450549.60	1284787.20	Аналитический метод	0.1	-
42	450549.70	1284797.90	Аналитический метод	0.1	-
30	450530.40	1284801.30	Аналитический метод	0.1	-
43	450242.86	1284746.55	Аналитический метод	0.1	-

## 2. Сведения о характерных точках границ объекта

Обозначение характерных точек границ	Координаты, м		Метод определения координат характерной точки	Средняя квадратическая погрешность положения характерной точки (Mt), м	Описание обозначения точки на местности (при наличии)
	X	Y			
1	2	3	4	5	6
44	450235.95	1284745.74	Аналитический метод	0.1	-
45	450234.88	1284758.70	Аналитический метод	0.1	-
46	450227.80	1284758.80	Аналитический метод	0.1	-
47	450227.80	1284757.10	Аналитический метод	0.1	-
48	450229.82	1284731.73	Аналитический метод	0.1	-
49	450230.02	1284728.64	Аналитический метод	0.1	-
50	450228.46	1284718.35	Аналитический метод	0.1	-
51	450229.65	1284711.77	Аналитический метод	0.1	-
52	450248.83	1284716.34	Аналитический метод	0.1	-
43	450242.86	1284746.55	Аналитический метод	0.1	-

## 3. Сведения о характерных точках части (частей) границы объекта

Обозначение характерных точек части границы	Координаты, м		Метод определения координат характерной точки	Средняя квадратическая погрешность положения характерной точки (Mt), м	Описание обозначения точки на местности (при наличии)
	X	Y			
1	2	3	4	5	6
-	-	-	-	-	-

### Раздел 3

#### Сведения о местоположении измененных (уточненных) границ объекта

1. Система координат -

2. Сведения о характерных точках границ объекта

Обозначение характерных точек границ	Существующие координаты, м		Измененные (уточненные) координаты, м		Метод определения координат характерной точки	Средняя квадратическая погрешность положения характерной точки (M <sub>t</sub> ), м	Описание обозначения точки на местности (при наличии)
	X	Y	X	Y			
1	2	3	4	5	6	7	8
-	-	-	-	-	-	-	

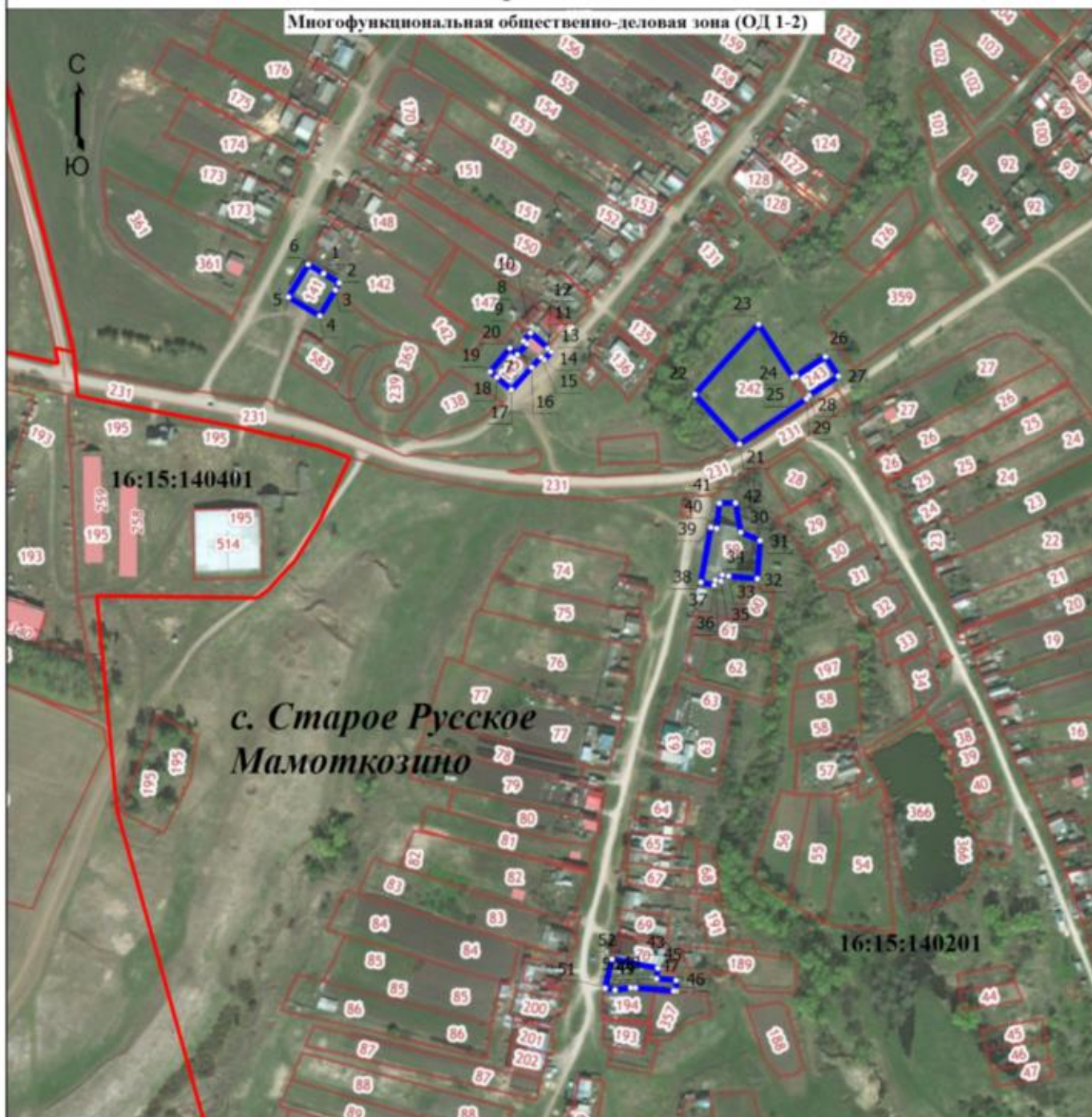
3. Сведения о характерных точках части (частей) границы объекта

Обозначение характерных точек части границы	Существующие координаты, м		Измененные (уточненные) координаты, м		Метод определения координат характерной точки	Средняя квадратическая погрешность положения характерной точки (M <sub>t</sub> ), м	Описание обозначения точки на местности (при наличии)
	X	Y	X	Y			
1	2	3	4	5	6	7	8
-	-	-	-	-	-	-	

# Раздел 4







## План границ объекта

Многофункциональная общественно-деловая зона (ОД 1-2)



Масштаб 1:4000

### Условные обозначения

-  - Граница территориальной зоны
-  - Граница кадастрового квартала
-  - Граница земельного участка
-  - Характерная точка границы
-  - Обозначение характерной точки
-  - Кадастровый номер земельного участка
- 16:15:140201** - Номер кадастрового квартала

Подпись \_\_\_\_\_



Дата " 1 " сентября 2022 г.

Место для оттиска печати (при наличии) лица, составившего описание местоположения границ объекта

**Текстовое описание местоположения границ населенных пунктов,  
территориальных зон**

Прохождение границы		Описание прохождения границы
от точки	до точки	
1	2	
1	6	местоположение границы территориальной зоны не имеет совпадений с границами природных объектов и искусственных сооружений
6	1	местоположение границы территориальной зоны не имеет совпадений с границами природных объектов и искусственных сооружений
7	20	местоположение границы территориальной зоны не имеет совпадений с границами природных объектов и искусственных сооружений
20	7	местоположение границы территориальной зоны не имеет совпадений с границами природных объектов и искусственных сооружений
21	29	местоположение границы территориальной зоны не имеет совпадений с границами природных объектов и искусственных сооружений
29	21	местоположение границы территориальной зоны не имеет совпадений с границами природных объектов и искусственных сооружений
30	42	местоположение границы территориальной зоны не имеет совпадений с границами природных объектов и искусственных сооружений
42	30	местоположение границы территориальной зоны не имеет совпадений с границами природных объектов и искусственных сооружений
43	52	местоположение границы территориальной зоны не имеет совпадений с границами природных объектов и искусственных сооружений
52	43	местоположение границы территориальной зоны не имеет совпадений с границами природных объектов и искусственных сооружений