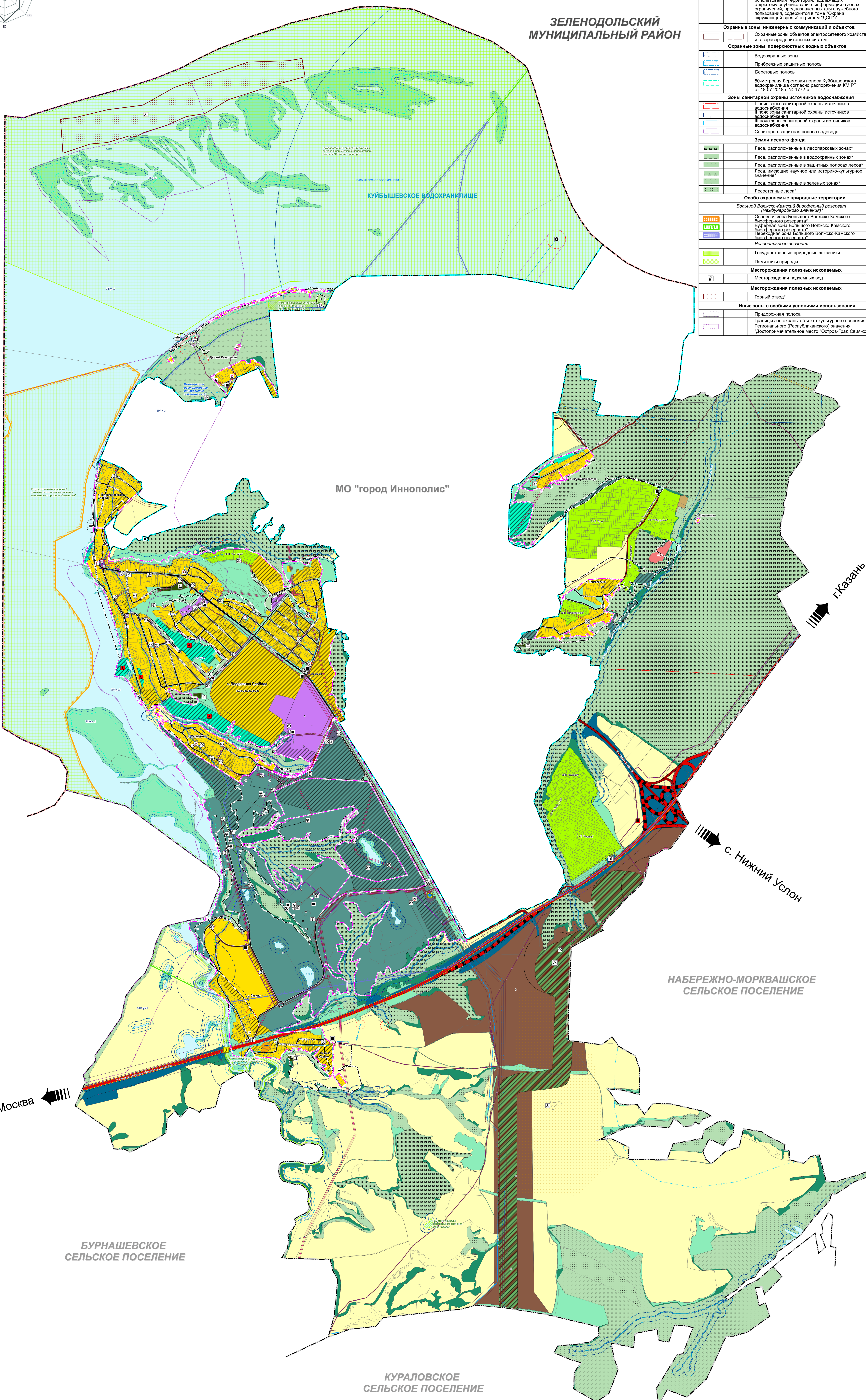


ЗЕЛЕНОДОЛЬСКИЙ
МУНИЦИПАЛЬНЫЙ РАЙОН



Зоны с особыми условиями использования территории

Санитарно-защитные зоны и санитарные разрывы	Установление санитарно-защитных зон, предприятий, сооружений и иных объектов
Охранные зоны инженерных коммуникаций и объектов	Охранные зоны объектов энергетического хозяйства и газораспределительных систем
Охранные зоны поверхностных водных объектов	Водоохранная зона Прибрежные защитные полосы Береговые полосы 50-метровая береговая полоса Куйбышевского водохранилища согласно распоряжению КМ РТ от 18.07.2018 г. № 1772-р
Зоны санитарной охраны источников водоснабжения	I пояс зоны санитарной охраны источников водоснабжения II пояс зоны санитарной охраны источников водоснабжения III пояс зоны санитарной охраны источников водоснабжения Санитарно-защитная полоса водовода
Земли лесного фонда	Леса, расположенные в лесопарковых зонах* Леса, расположенные в водоохраных зонах* Леса, расположенные в защитных полосах песков* Леса, имеющие научное или историко-культурное значение* Леса, расположенные в зеленых зонах* Лесостепные леса*
Особо охраняемые природные территории	Большой Волжско-Камский биосферный резерват (международного значения) Основная зона Большого Волжско-Камского биосферного резервата* Буферная зона Большого Волжско-Камского биосферного резервата* Переходная зона Большого Волжско-Камского биосферного резервата* Резерватное значение
Месторождения полезных ископаемых	Горный отвод*
Иные зоны с особыми условиями использования	Придорожная полоса Границы зон охраны объекта культурного наследия Регионального (Республиканского) значения "Достопримечательное место "Остров-град Свияжск"

ОСЛОВНЫЕ ОБОЗНАЧЕНИЯ
ГРАНИЦЫ ЕДИНИЦ АДМИНИСТРАТИВНО-ТЕРРИТОРИАЛЬНОГО ДЕЛЕНИЯ РОССИЙСКОЙ ФЕДЕРАЦИИ

Сущ.	Проект	Граница муниципального района
---	---	Граница городского поселения
---	---	Граница сельского поселения
---	---	Граница населенного пункта

АДМИНИСТРАТИВНОЕ ЗНАЧЕНИЕ НАСЕЛЕННОГО ПУНКТА

Введенская Слобода	Центр сельского поселения
Медведово	Населенный пункт

ФУНКЦИОНАЛЬНЫЕ ЗОНЫ

Жилые зоны

Жилая зона	Зона застройки индивидуальными жилыми домами
Жилая зона	Зона застройки малоэтажными жилыми домами (до 5 этажей, включая мансарды)

Общественно-деловые зоны

Общественно-деловая зона	Многофункциональная общественно-деловая зона
Общественно-деловая зона	Зона специализированной общественной застройки

Производственные зоны, зоны инженерной и транспортной инфраструктур

Производственная зона	Производственная зона
Зона инженерной инфраструктуры	Зона инженерной инфраструктуры
Зона транспортной инфраструктуры	Зона транспортной инфраструктуры

Зона сельскохозяйственного использования

Зона сельскохозяйственного использования	Зона сельскохозяйственного использования
Зона сельскохозяйственного использования	Зона садоводческих и огороднических некоммерческих товариществ
Зона сельскохозяйственного использования	Производственная зона сельскохозяйственных предприятий
Зона сельскохозяйственного использования	Иные зоны сельскохозяйственного назначения

Зона рекреационного назначения

Зона рекреационного назначения	Зоны рекреационного назначения
Зона рекреационного назначения	Зона озелененных территорий общего пользования (парки, скверы, бульвары, городские леса)
Зона рекреационного назначения	Зона отдыха
Зона рекреационного назначения	Зона песков
Зона рекреационного назначения	Иные рекреационные зоны

Зона специального назначения

Зона специального назначения	Зона кладбища
Зона специального назначения	Зона специальных территорий специального назначения

Зона автотранспортных средств

Зона автотранспортных средств	Зона автотранспортных средств
Зона автотранспортных средств	Иные зоны

ПОВЕРХНОСТНЫЕ ВОДНЫЕ ОБЪЕКТЫ

Болото (заболоченные территории)*	Болото (заболоченные территории)*
Водоток (река, ручей, канал)	Водоток (река, ручей, канал)
Природный выход подземных вод (родник)	Природный выход подземных вод (родник)

ОБЩЕСТВЕННЫЕ ПРОСТРАНСТВА

Пешеходная зона	Пешеходная зона
Благоустроенный пляж, место массовой околоречной рекреации	Благоустроенный пляж, место массовой околоречной рекреации

ПРЕДПРИЯТИЯ И ОБЪЕКТЫ СЕЛЬСКОГО И ЛЕСНОГО ХОЗЯЙСТВА, РЫБОЛОВСТВА И ЛЕСНОХОЗЯЙСТВА

Предприятие животноводства	Предприятие животноводства
----------------------------	----------------------------

ОБЪЕКТЫ ТРАНСПОРТНОЙ ИНФРАСТРУКТУРЫ

Автомобильные дороги федерального значения	Автомобильные дороги федерального значения, планируемые к реконструкции
Автомобильные дороги регионального или межмуниципального значения	Автомобильные дороги регионального или межмуниципального значения
Автомобильные дороги местного значения	Автомобильные дороги местного значения, планируемые к реконструкции
Главная улица	Главная улица
Улицы в жилой застройке	Улицы в жилой застройке
Функционер транспортный	Функционер транспортный
Станция автозаправочная	Станция автозаправочная
Причал	Причал
Мостовое сооружение	Мостовое сооружение
Тоннель	Тоннель
Станция фуникулера транспортного	Станция фуникулера транспортного

ОБЪЕКТЫ ТРУБОПРОВОДНОГО ТРАНСПОРТА И ИНЖЕНЕРНОЙ ИНФРАСТРУКТУРЫ

Линия электропередачи 6 кВ	Линия электропередачи 6 кВ
Линия электропередачи 10 кВ	Линия электропередачи 10 кВ
Линия электропередачи 110 кВ	Линия электропередачи 110 кВ
Электрическая подстанция 110 кВ	Электрическая подстанция 110 кВ
Трансформаторная подстанция (ТП)	Трансформаторная подстанция (ТП)
Газопровод распределительный высокого давления	Газопровод распределительный высокого давления
Базовая станция	Базовая станция
Пункт редуцирования газа (ПРГ)	Пункт редуцирования газа (ПРГ)
Водовод	Водовод
Водопривод	Водопривод
Выпуски и линии водовы	Выпуски и линии водовы
Водонапорная башня	Водонапорная башня
Артезианская скважина	Артезианская скважина
Насосная станция	Насосная станция
Водозабор	Водозабор
Канализационная насосная станция	Канализационная насосная станция

МЕСТА ПОГРЕБЕНИЯ

Кладбище	Кладбище
----------	----------

ОБЪЕКТЫ КУЛЬТУРНОГО НАСЛЕДИЯ

Памятник	Памятник
Коллекция сооружений Махарьевской пустыни (17-18вв.)	Коллекция сооружений Махарьевской пустыни (17-18вв.)
Сбор Вознесения 1829г.	Сбор Вознесения 1829г.
Колокольня 1839г.	Колокольня 1839г.
Архитектурный корпус 1866г.	Архитектурный корпус 1866г.
Памятник	Памятник
Церковь в честь иконы Пресвятой Богородицы, 1739г.	Церковь в честь иконы Пресвятой Богородицы, 1739г.

МЕСТОРОЖДЕНИЯ И ПРОЯВЛЕНИЯ ПОЛЕЗНЫХ ИСКОПАЕМЫХ

Месторождение подземных вод	Месторождение подземных вод
-----------------------------	-----------------------------

Границы земельных участков, стоящих на кадастровом учете

Объект федерального значения	Объект федерального значения
Объект регионального значения	Объект регионального значения
Объект местного значения	Объект местного значения

ЭКСПЛИКАЦИЯ ОБЪЕКТОВ

№ п/п	Наименование	Статус
Объекты образования и воспитания		
1	Детский сад	
2	Общеобразовательная школа	
3	Научно-исследовательская база (биостанция КГУ)	
22	Детский сад	проект
23	Детский сад, совмещенный с начальной школой	проект
24	Общеобразовательная школа	проект
Объекты культуры и искусства		
4	Библиотека	
5	Сельский дом культуры	
Объекты физической культуры и массового спорта		
6	Спортивная площадка	
7	Гольф-клуб	
8	ФУ "Республиканская спортивная школа олимпийского резерва по стрельбе и пулевой стрельбе"	
9	Воскресный город-курорт "Свияжские холмы"	
26	Спортивная площадка	проект
Объекты здравоохранения		
10	Фельдшерско-акушерский пункт	
25	Офис врача общей практики	проект
Объекты отдыха и туризма		
11	Гостиница	
11а	Гостевой дом	
12	Альпийские дома	
Объекты обслуживания		
13	Исполнительный комитет Введенско-Слободского с.п.	
14	Почта России отделение связи	
15	Предприятия торговли	
16	Кафе, ресторан	
27	Общественный центр (зрительный зал, библиотека, спорт зал, предприятия бытового обслуживания, отделение Банка)	проект
28	Предприятия торговли	проект
Памятники истории		
17	Объект в честь 20-летия Победы Памятник павшим воинам интернационалистам	
Культовые объекты		
18	Мечеть, ЦРО - духовного управления мусульман РТ	
19	Церковь Введения во храм Пресвятой Богородицы	
20	Часовня иконы Божией Матери	
21	Свято-Вознесенский Махарьевский мужской монастырь (Памятник Преподобному Макарию Свияжскому)	

Производственные объекты

I	Пеканрия	
II	Недействующая промышленная площадка	

Примечания:
 * - данную карту необходимо рассматривать совместно с текстовыми материалами плана. Особые условия использования территории:
 - местоположение объектов инженерной инфраструктуры показано ориентировочно и должно уточняться на последующих стадиях проектирования;
 - транспортная сеть, автомобильные дороги, объекты инженерной инфраструктуры и объекты обслуживания показано ориентировочно и должно уточняться на последующих стадиях проектирования;
 - объекты застройки на территории сельского поселения отображены в материалах для служебного пользования с офертой.
 * - условное обозначение принято разработчиком проекта.

Итого: 10000 кв. м

№ п/п	Наименование	Площадь, кв. м	Статус
1	Земельный участок	10000	

