



ПОСТАНОВЛЕНИЕ

КАРАР

с. Верхний Услон

Тел.: (84379) 30-1-40, факс: (84379) 30-1-40.

03.07.2024

803

О внесении изменений в постановление Исполнительного комитета Верхнеуслонского муниципального района от 25.03.2013 №365 «Об определении границ прилегающих к некоторым организациям и объектам территорий, на которых не допускается розничная продажа алкогольной продукции в Верхнеуслонском муниципальном районе»

В соответствии с постановлением Правительства Российской Федерации от 23 декабря 2020 года № 2220 «Об утверждении Правил определения органами местного самоуправления границ прилегающих территорий, на которых не допускается розничная продажа алкогольной продукции и розничная продажа алкогольной продукции при оказании услуг общественного питания», Исполнительный комитет Верхнеуслонского муниципального района Республики Татарстан ПОСТАНОВЛЯЕТ:

1. Утвердить прилагаемые:

- Порядок определения границ, прилегающих к некоторым организациям и объектам территорий, на которых не допускается розничная продажа алкогольной продукции и розничная продажа алкогольной продукции при оказании услуг общественного питания, согласно приложению 1;
- Перечень организаций и объектов, на прилегающих территориях к которым не допускается розничная продажа алкогольной продукции и розничная продажа алкогольной продукции при оказании услуг общественного питания, согласно приложению 2;
- Схемы границ прилегающих территорий для каждой организации и (или) объекта, где не допускается розничная продажа алкогольной продукции, в соответствии с Перечнем, утвержденным настоящим постановлением.

2. Настоящее постановление вступает в силу со дня его официального опубликования.

3. Разместить настоящее постановление на официальном сайте Верхнеуслонского муниципального района Республики Татарстан и на официальном портале правовой информации Республики Татарстан.

4. Контроль за исполнением настоящего Постановления возложить на заместителя руководителя Исполнительного комитета по социально-экономическому развитию Верхнеуслонского муниципального района.

Заместитель Руководителя  
Исполнительного комитета

М.М.Черменский

Подг. и отп.  
Архиреева Т.Г. в 3 экз.



Приложение 1  
к постановлению  
Исполнительного комитета  
Верхнеуслонского муниципального  
района Республики Татарстан  
№ \_\_\_\_\_ от \_\_\_\_\_

Порядок определения границ, прилегающих к некоторым организациям и объектам территорий, на которых не допускается розничная продажа алкогольной продукции и розничная продажа алкогольной продукции при оказании услуг общественного питания

1. Настоящий Порядок устанавливает правила определения расстояний от организаций и (или) объектов, на территориях которых не допускается розничная продажа алкогольной продукции, до границ, прилегающих к ним территорий на территории муниципального образования Верхнеуслонский муниципальный район Республики Татарстан.

2. В настоящем Порядке используются следующие понятия:

2.1. «Обособленная территория» - территория, границы которой обозначены ограждением (объектами искусственного происхождения), прилегающая к зданию (строению, сооружению), в котором расположены организации и (или) объекты, указанные в пункте 3 настоящего Порядка.

2.2. «Спортивное сооружение» — инженерно-строительный объект, созданный для проведения физкультурных мероприятий и (или) спортивных мероприятий и имеющий пространственно-территориальные границы, является объектом недвижимости, права на которые зарегистрированы в установленном порядке.

2.3. Торговый центр — совокупность торговых предприятий или предприятий по оказанию услуг, реализующих универсальный ассортимент товаров и услуг, расположенных на определенной территории, спланированных, построенных и управляемых как единое целое и предоставляющих в границах своей территории стоянку для автомашин.

3. Границы прилегающих территорий, на которых не допускается розничная продажа алкогольной продукции и розничная продажа алкогольной продукции при оказании услуг общественного питания, устанавливаются от входа для посетителей:

3.1. Зданий, строений, сооружений, помещений, находящихся во владении и (или) пользовании образовательных организаций (за исключением организаций дополнительного образования, организаций дополнительного профессионального образования).

3.2. Зданий, строений, сооружений, помещений, находящихся во владении и (или) пользовании организаций, осуществляющих обучение несовершеннолетних.

3.3. Зданий, строений, сооружений, помещений, находящихся во владении и (или) пользовании юридических лиц независимо от организационно-правовой формы и индивидуальных предпринимателей, осуществляющих в качестве основного (уставного)

вида деятельности медицинскую деятельность или осуществляющих медицинскую деятельность наряду с основной (уставной) деятельностью на основании лицензии, выданной в порядке, установленном законодательством Российской Федерации, за исключением видов медицинской деятельности по перечню, утвержденному Правительством Российской Федерации.

3.4. Спортивных сооружений.

3.5. Вокзалов.

3.6. Мест нахождения источников повышенной опасности, определяемых органами государственной власти субъектов Российской Федерации в порядке, установленном Правительством Российской Федерации.

4. При наличии обособленной территории у объектов, указанных в пункте 3 настоящего Порядка, границы прилегающих территорий, на которых не допускается розничная продажа алкогольной продукции и розничная продажа алкогольной продукции при оказании услуг общественного питания, устанавливаются от входа для посетителей на обособленную территорию объекта, указанного в пункте 3 настоящего Порядка.

5. Границы прилегающих территорий, на которых не допускается розничная продажа алкогольной продукции и розничная продажа алкогольной продукции при оказании услуг общественного питания, устанавливаются на расстоянии от:

- зданий, строений, сооружений, помещений, находящихся во владении и (или) пользовании образовательных организаций (за исключением организаций дополнительного образования, организаций дополнительного профессионального образования) - 50 метров;

- зданий, строений, сооружений, помещений, находящихся во владении и (или) пользовании организаций, осуществляющих обучение несовершеннолетних 50 метров;

- зданий, строений, сооружений, помещений, находящихся во владении и (или) пользовании юридических лиц независимо от организационно-правовой формы и индивидуальных предпринимателей, осуществляющих в качестве основного (уставного) вида деятельности медицинскую деятельность или осуществляющих медицинскую деятельность наряду с основной (уставной) деятельностью на основании лицензии, выданной в порядке, установленном законодательством Российской Федерации, за исключением, видов медицинской деятельности по перечню, утвержденному Правительством Российской Федерации - 50 метров;

- спортивных сооружений - 50 метров;

- боевых позиций войск, полигонов, узлов связи, расположений воинских частей, специальных технологических комплексах, зданий и сооружений, предназначенных для управления войсками, размещения и хранения военной техники, военного имущества и оборудования, испытания вооружения, зданий и сооружений производственных и научно-исследовательских организаций Вооруженных Сил Российской Федерации, других войск, воинских формирований и органов, обеспечивающих оборону и безопасность Российской Федерации — 50 метров;

- вокзалов, аэропортов - 50 метров;

- мест нахождения источников повышенной опасности, определяемых органами государственной власти субъектов Российской Федерации в порядке, установленном Правительством Российской Федерации - 50 метров.

6. Границы прилегающих территорий, на которых не допускается розничная продажа алкогольной продукции и розничная продажа алкогольной продукции при оказании услуг общественного питания, устанавливаются по прямой линии от входа на обособленную территорию, а при её отсутствии - от входа в здание, строение, сооружение, указанные в пункте 5 настоящего Порядка, без учета особенностей местности, искусственных и естественных преград. Границы прилегающих территорий, на которых не допускается розничная продажа алкогольной продукции и розничная продажа алкогольной продукции при оказании услуг общественного питания устанавливаются в пределах одного этажа торгового центра по прямой линии от входа в помещения, указанные в пункте 9 настоящего Постановления, без учета искусственных преград.

7. При наличии у организации и (или) объекта, на территории которых не допускается розничная продажа алкогольной продукции, более одного входа (выхода) для посетителей прилегающая территория определяется от каждого входа (выхода).

8. Пожарные, запасные и иные входы (выходы) в здания, строения, сооружения, которые не используются для посетителей, при определении границ прилегающих территорий не учитываются.

9. Границы прилегающих территорий, на которых не допускается розничная продажа алкогольной продукции и розничная продажа алкогольной продукции при оказании услуг общественного питания в случае размещения объектов, предусмотренных подпунктом 10 пункта 2 статьи 16 Федерального закона от 22.11.1995 № 171ФЗ «О государственном регулировании производства и оборота этилового спирта, алкогольной и спиртосодержащей продукции и об ограничении потребления (распития) алкогольной продукции», расположенных в торговых центрах, устанавливаются на расстоянии от:

А) помещений, находящихся во владении и (или) пользовании образовательных организаций (за исключением организаций дополнительного образования, организаций дополнительного, профессионального образования) — 50 метров;

Б) помещений, находящихся во владении и (или) пользовании организаций, осуществляющих обучение несовершеннолетних - 50 метров;

В) помещений, находящихся во владении и (или) пользовании юридических лиц независимо от организационно-правовой формы и индивидуальных предпринимателей, осуществляющих в качестве основного (уставного) вида деятельности медицинскую деятельность или осуществляющих медицинскую деятельность наряду с основной (уставной) деятельностью на основании лицензии, выданной в порядке, установленном законодательством Российской Федерации, за исключением видов медицинской деятельности по перечню, утвержденному Правительством Российской Федерации - 50 метров.

Перечень организаций и объектов, на прилегающих территориях к которым не допускается розничная продажа алкогольной продукции и розничная продажа алкогольной продукции при оказании услуг общественного питания

№ Наименование организаций, Адрес местонахождения объекта (с 50 метров  
объектов указанием индекса)

Образовательные и детские учреждения

1	МБДОУ "Нижнеуслонский детский сад"	422574, РТ, Верхнеуслонский район, с. Нижний Услон, ул. Дзержинского, д. 6	50 метров
2	МБДОУ "Кураловский детский сад"	422581, РТ, Верхнеуслонский район, с.Куралово, ул.Пионерская, д.18	50 метров
3	МБДОУ "Набережно-Морквашский детский сад"	422594, РТ, Верхнеуслонский район, село Набережные Моркваши, ул. Гоголя 2а	50 метров
4	МБДОУ "Верхнеуслонский детский сад "Березка"	422570, РТ, Верхнеуслонский район, с.Верхний Услон, ул.Западный микрорайон, д.14	50 метров
5	МБДОУ "Коргузинский детский сад"	422586,РТ, Верхнеуслонский район, с.Коргуза, ул.Садовая, д.5	50 метров
6	МБДОУ"Татарско-Бурнашевский детский сад"	422579,РТ, Верхнеуслонский район,с.Татарское Бурнашево, ул.Молодежная, дом1А	50 метров
7	МБДОУ "Шеланговский детский сад"	422577, РТ, Верхнеуслонский район, с. Шеланга, ул. Куйбышева д.32	50 метров
8	МБДОУ " Макуловский детский сад"	422582, РТ, Верхнеуслонский район, с. Русское Макулово, ул. Садовая, д. 5	50 метров
9	МБДОУ "Кильдеевский детский сад"	422585,РТ, Верхнеуслонский район, с.Кильдеево, ул.Центральная, д.1	50 метров
10	МБДОУ "Майданский детский	422587, РТ, Верхнеуслонский	50 метров

сад"	район, с. Майдан, ул. Советская, д. 50	
11 МБДОУ Верхнеуслонский детский сад "Солнышко"	422570, РТ, Верхнеуслонский район, с.Верхний Услон, ул.Солнечная, д. 11	50 метров
12 МБДОУ "Верхнеуслонский детский сад "радуга"	422570,РТ, Верхнеуслонский район, село Верхний Услон, ул.Пушкина, д.22	50 метров
13 МБДОУ "Ямбулатовский детский сад"	422587, Верхнеуслонский район, д. Крестниково, ул.Школьная д.5	50 метров
14 МБДОУ «Октябрьский детский сад»	422580, РТ, Верхнеуслонский район, пос.Октябрьский, ул. Центральная, д. 10	50 метров
15 МБДОУ "Печищинский детский сад"	422592, РТ, Верхнеуслонский район, с Печищи, ул Кирова, д 64	50 метров
16 МБОУ "Матюшинская СОШ"	422575, РТ, Верхнеуслонский район, пос. Бакча-Сарай, ул. Молодёжная, д. 1	50 метров
17 МБОУ "Верхнеуслонская гимназия им.Зиннурова Н,Ш."	422570, РТ, Верхнеуслонский район, с.Верхний Услон, ул. Печищинский тракт, д.1,	50 метров
18 МБОУ " Татарско-Бурнашевская СОШ"	422579,РТ,Верхнеуслонский район,с.Татарское Бурнашево,ул.Школьная,д.7	50 метров
19 МБОУ "Большемеминская СОШ"	422588, РТ, Верхнеуслонский район, с. Большие Меми, ул. Молодежная, д. 6	50 метров
20 МБОУ "Нижнеуслонская ООШ"	422574, РТ, Верхнеуслонский район, с. Нижний Услон, ул. Дзержинского, д. 6	50 метров
21 МБОУ"Шеланговская СОШ"	422577 Республика Татарстан,Верхнеуслонский район,с.Шеланга,ул.Школьная,д26	50 метров
22 МБОУ «Макуловская средняя общеобразовательная школа имени Героя Советского Союза Алексея Петровича Исаева»	422582, РТ, Верхнеуслонский район с.Русское Макулово ул.Центральная, д.105	50 метров
23 МБОУ «Октябрьская средняя	422580 РТ, Верхнеуслонский	50 метров

	общеобразовательная школа »	район, п. Октябрьский, ул. Центральная, д.10	
24	МБОУ "Набережно- Морквашская СОШ"	422594, РТ, Верхнеуслонский район, с. Набережные Моркваши, ул. Тургенева, д. 2	50 метров
25	МБОУ «Кураловская средняя общеобразовательная школа с углубленным изучением отдельных предметов»	422581, РТ, Верхнеуслонский район, с. Куралово, ул. Пионерская, д. 19	50 метров
26	МБОУ " Коргузинская СОШ имени Героя советского союза А.П Афанасьева"	422586, Республика Татарстан, Верхнеуслонский район,с. Коргуза, ул. Центральная площадь,д. 4	50 метров
27	МБОУ "Печищинская ООШ"	422570, РТ, Верхнеуслонский район, с. Печищи, ул. Кирова, д.64	50 метров
28	МБОУ "Введенско- Слободская ООШ"	422591, РТ, Верхнеуслонский район, с. Введенская Слобода, ул. Центральная, д. 53	50 метров
29	МБОУ "Верхнеуслонская СОШ"	422570, РТ, с. Верхний Услон, ул. Чехова, д. 34	50 метров

#### Спортивные сооружения

30	МБУ ДО «Спортивная школа Верхнеуслонского муниципального района» (Спортивный комплекс «Чемпион»)	422570, РТ, Верхнеуслонский район, Верхний Услон, Печищенский тракт, 1а.	50 метров
31	МБУ ДО «Спортивная школа Верхнеуслонского муниципального района» (Крытый плавательный бассейн «Жемчужина»)	422570, РТ, Верхнеуслонский район, Верхний Услон, Чехова, 84.	50 метров

#### Учреждения здравоохранения

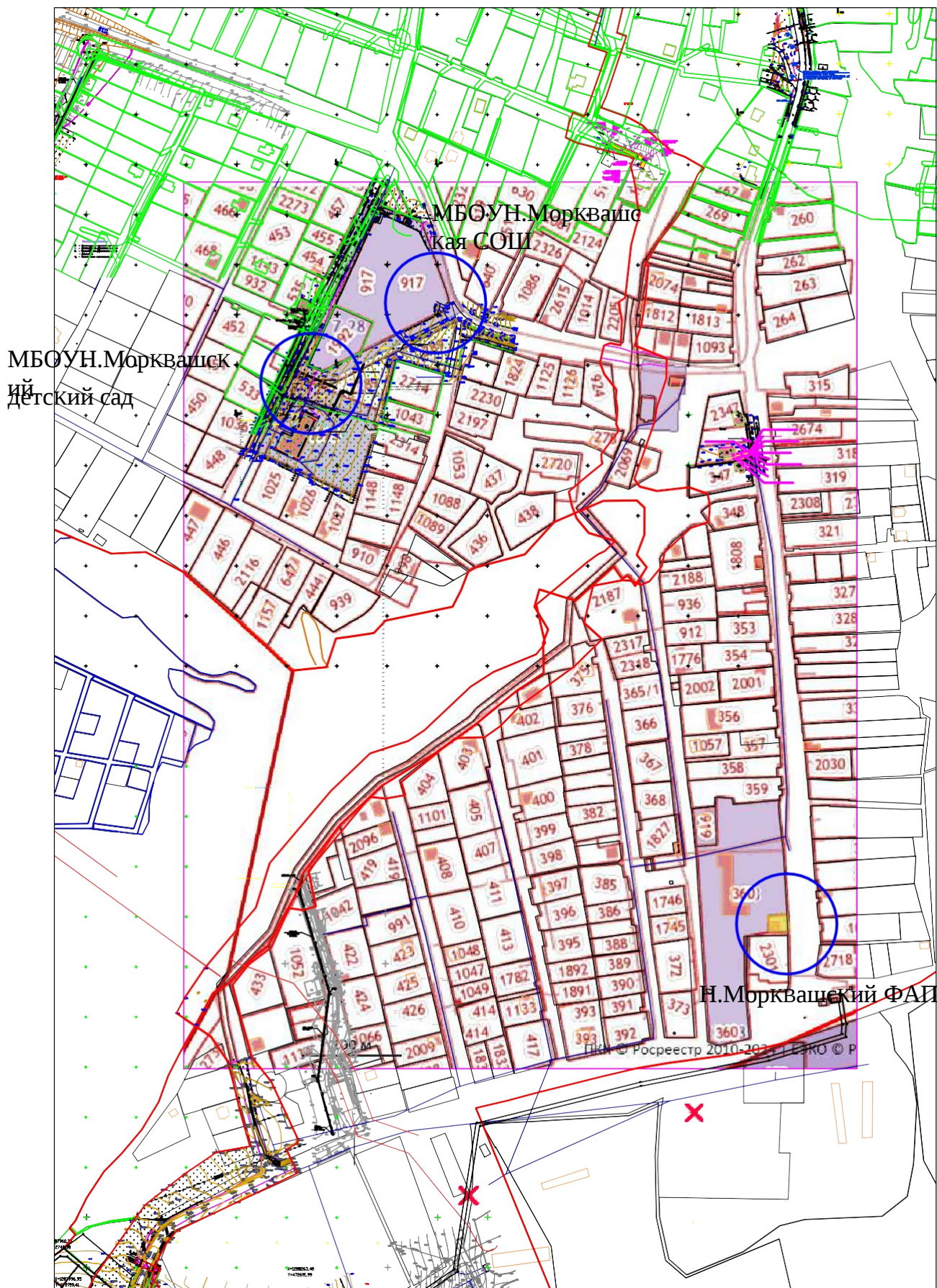
32	ГАУЗ "Верхнеуслонская ЦРБ"	422570 Республика Татарстан, с. Верхний Услон, ул. Медицинский городок, 21	50 метров
33	Большемеминский ФАП	422588 Республика Татарстан, с. Большие Меми, ул. Центральная, 7	50 метров
34	Вахитовский ФАП	422575 Республика Татарстан, д. им. Мулланура Вахитова, ул. Центральная, 28	50 метров



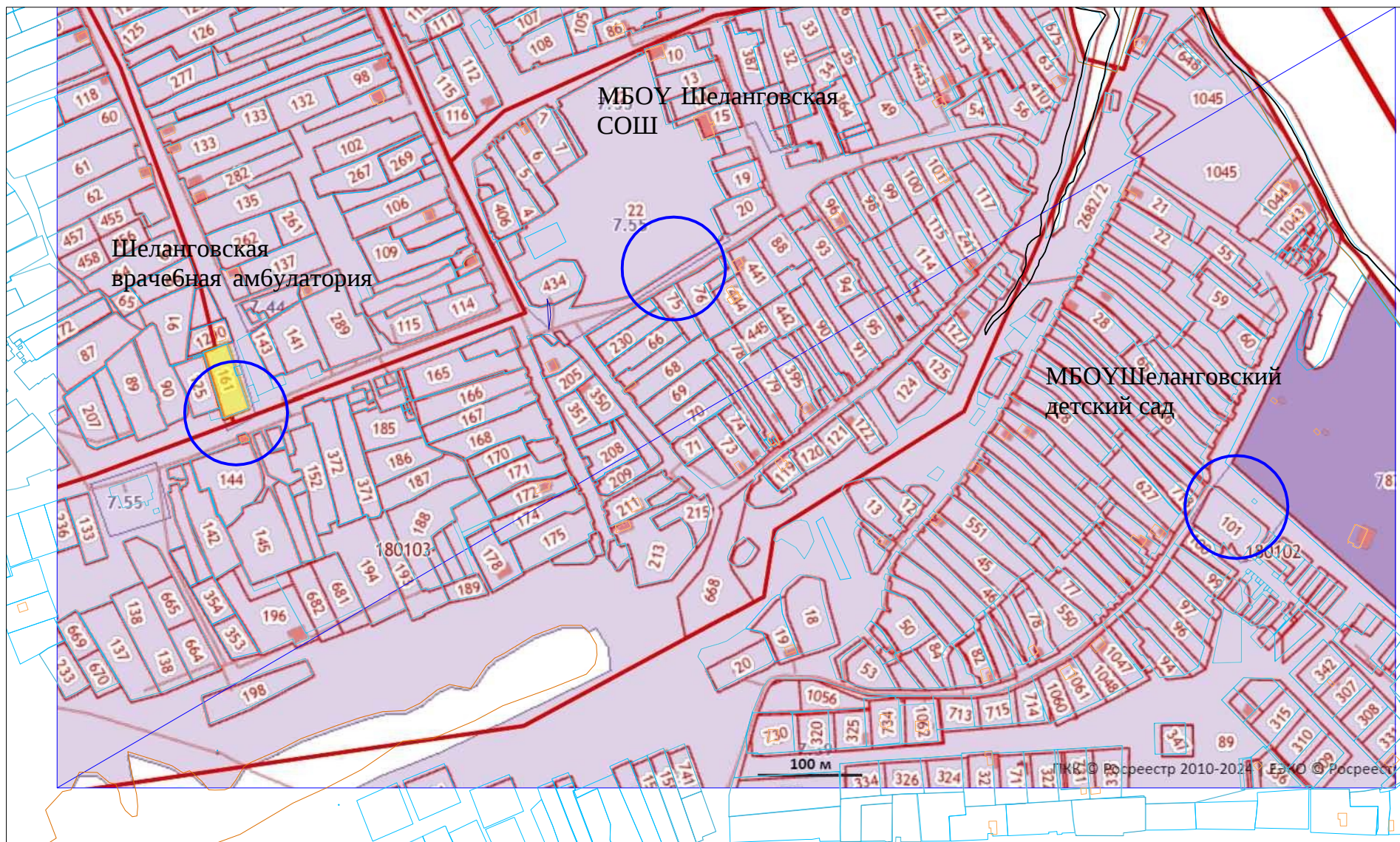
35	Введенско-Слободской ФАП	422591 Республика Татарстан, с. Введенская Слобода, ул. Центральная, 5/1	50 метров
36	Детская врачебная амбулатория	422570 Республика Татарстан, с. Верхний Услон, ул. Медицинский городок, 21	50 метров
37	Егидеревский ФАП	422586 Республика Татарстан, д. Егидерево, ул. Центральная, 14	50 метров
38	Канашский ФАП	422584 Республика Татарстан, д. Нижнее Озеро, ул. Центральная, 9	50 метров
39	Кзыл-Байракский ФАП	422577 Республика Татарстан, п. Кзыл-Байрак, ул. Центральная, 16	50 метров
40	Кильдеевский ФАП	422585 Республика Татарстан, с. Кильдеево, ул. Центральная, 16	50 метров
41	Клянчинский ФАП	422583 Республика Татарстан, д. Клянчино, ул. Центральная, 30	50 метров
42	Коргузинский ФАП	422586 Республика Татарстан, с. Коргуза, ул. Центральная площадь, 6	50 метров
43	Кураловский ФАП	422581 Республика Татарстан, с. Куралово, ул. Центральная, 28	50 метров
44	Майданский ФАП	422587 Республика Татарстан, с. Майдан, ул. Советская, 55	50 метров
45	Макуловская врачебная амбулатория	422582 Республика Татарстан, с. Русское Макулово, ул. Набережная, 33	50 метров
46	Маматкозинский ФАП	422589 Республика Татарстан, с. Старое Русское Маматкозино, ул. Молодежная, 2	50 метров
47	Матюшинский ФАП	422575 Республика Татарстан, с. Матюшино, ул. Центральная, 25	50 метров
48	Набережно-Морквашский ФАП	422570 Республика Татарстан, с. Набережные Моркваши, ул. Красавина, 4	50 метров
49	Нижнеуслонский ФАП	422574 Республика Татарстан, с. Нижний Услон, ул. Заводская, 1А	50 метров

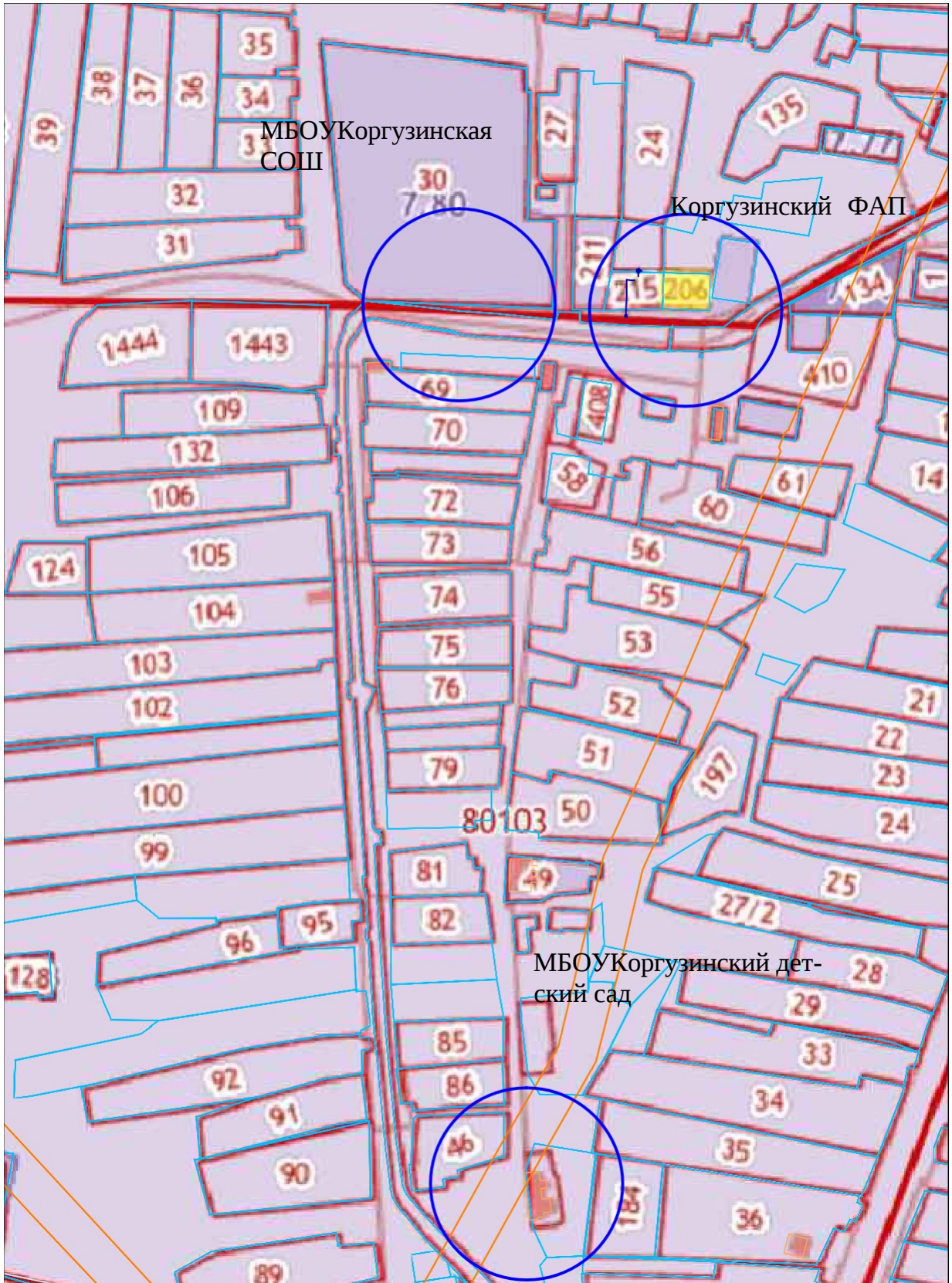
50	Никольский ФАП	422580 Республика Татарстан, п. Никольский, ул. Центральная, 30	50 метров
51	Октябрьский ФАП	422580 Республика Татарстан, п. Октябрьский, ул. Новая, 1	50 метров
52	Патрикеевский ФАП	422570 Республика Татарстан, д. Патрикеево, ул. Береговая, 1А	50 метров
53	Печищинский ФАП	422592 Республика Татарстан, с. Печищи, ул. Кирова, 47А	50 метров
54	Русско-Бурнашевский ФАП	422579 Республика Татарстан, с. Русское Бурнашево, ул. Большая, 26	50 метров
55	Соболевской ФАП	422595 Республика Татарстан, с.п.. Соболевское, ул. Береговая, 30	50 метров
56	Татарско-Бурнашевский ФАП	422579 Республика Татарстан, с. Татарское Бурнашево, ул. Советская, 61	50 метров
57	Чулпаниховский ФАП	422595 Республика Татарстан, с. Чулпаниха, ул. Центральная, 81	50 метров
58	Шеланговская врачебная амбулатория	422577 Республика Татарстан, с. Шеланга, ул. Школьная, 35	50 метров
59	Ямбулатовский ФАП	422587 Республика Татарстан, д. Крестниково, ул. Казанская, 1А	50 метров
60	Янга-Юльский ФАП	422577 Республика Татарстан, п. Янга-Юл, ул. Центральная, 17	50 метров
61	ООО «Изи Лаб»	422570, Республика Татарстан, с.Верхний Услон, ул.Чехова, д.33Б, помещение 2	50 метров

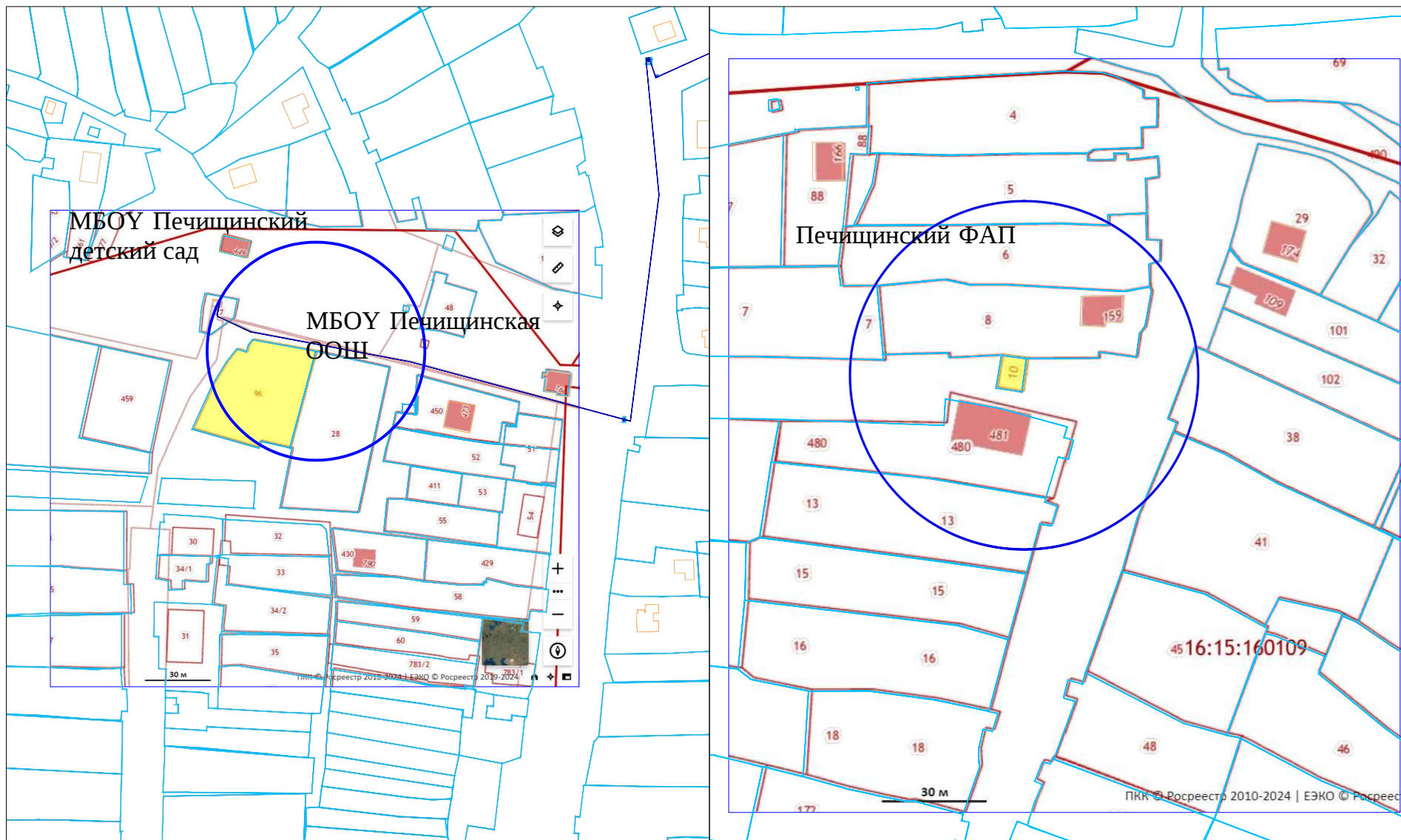
Схемы границ прилегающих к территориям (объектам) детских, образовательных, медицинских организаций, объектам спорта, местам массового скопления граждан и местам нахождения источников повышенной опасности:

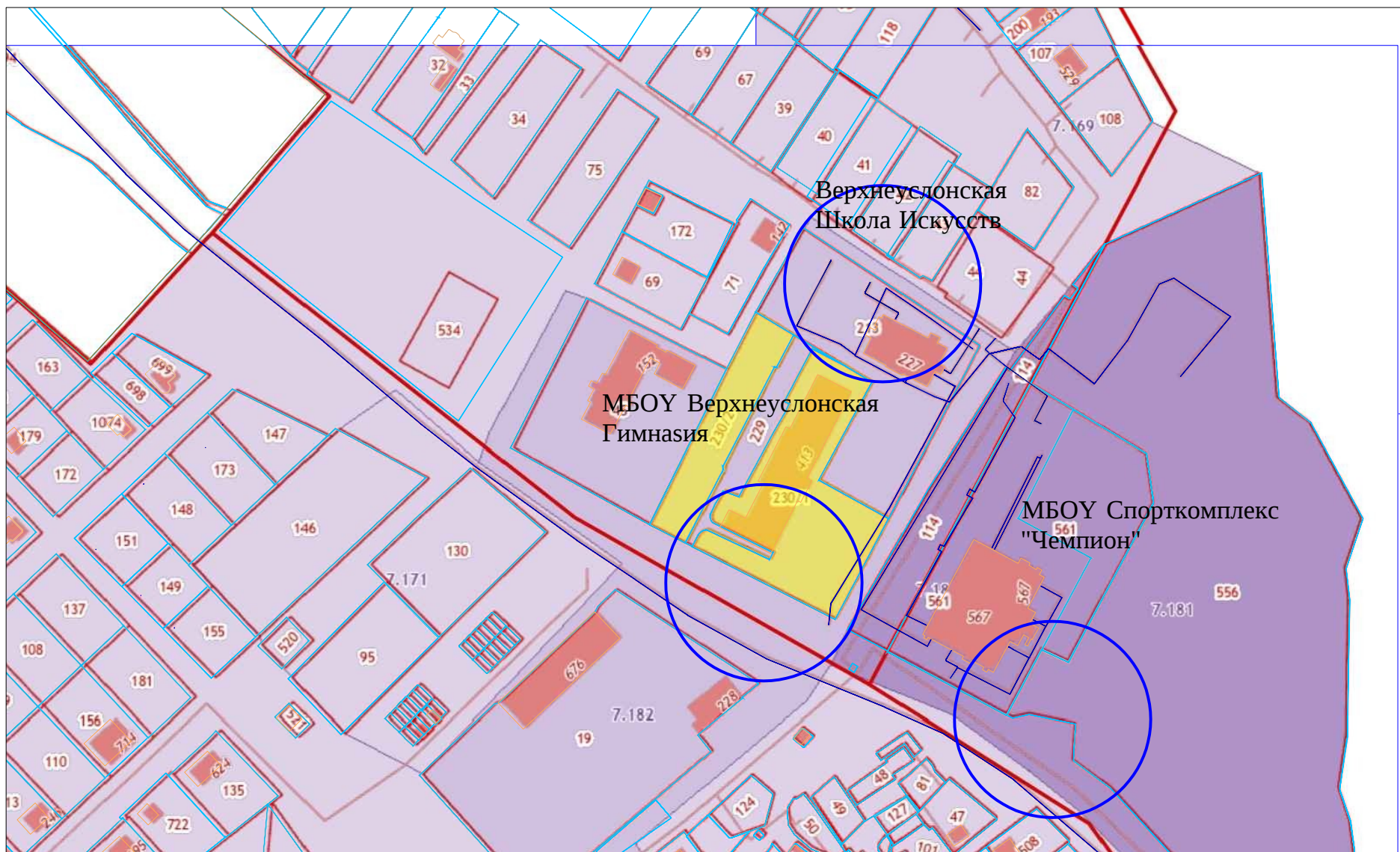




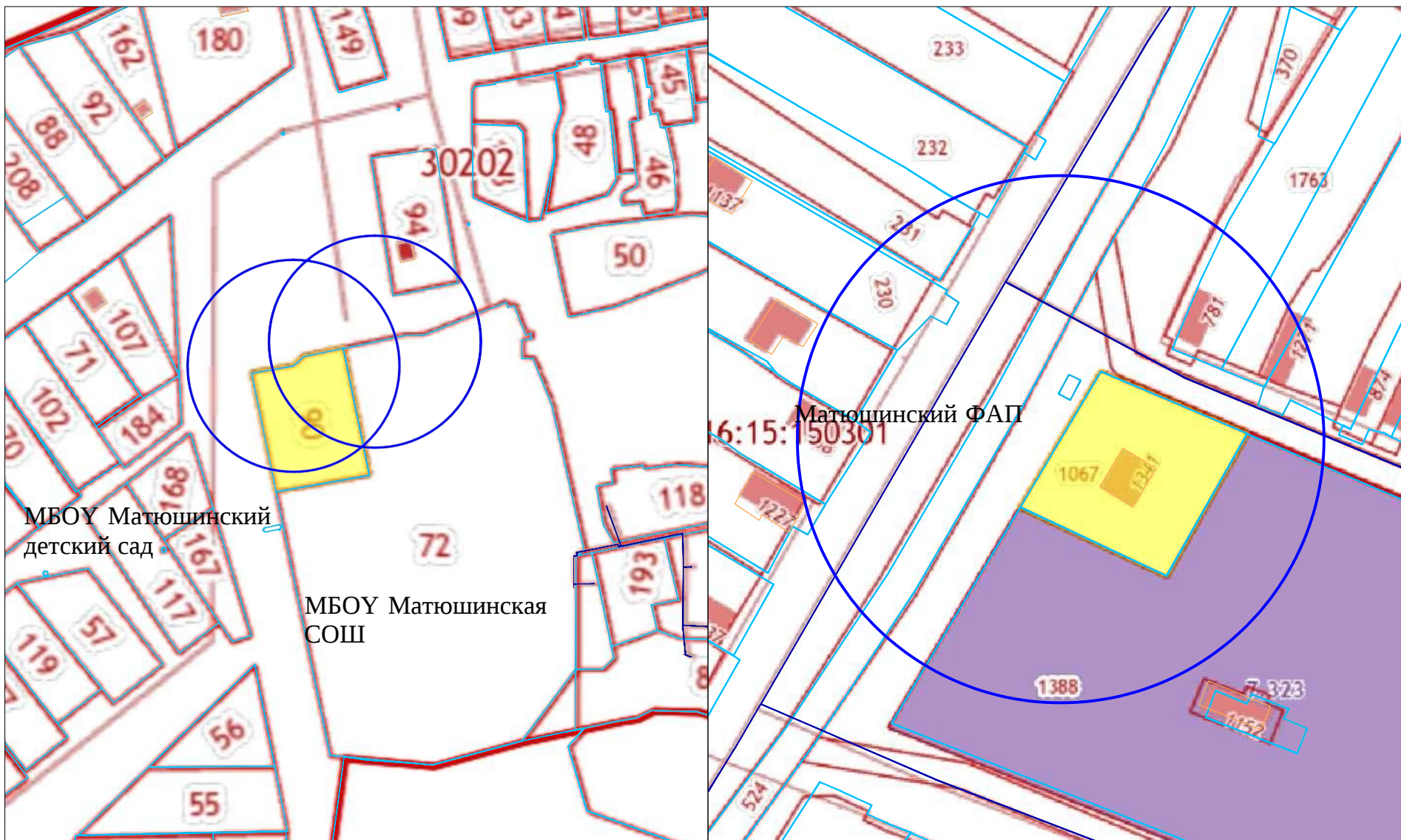


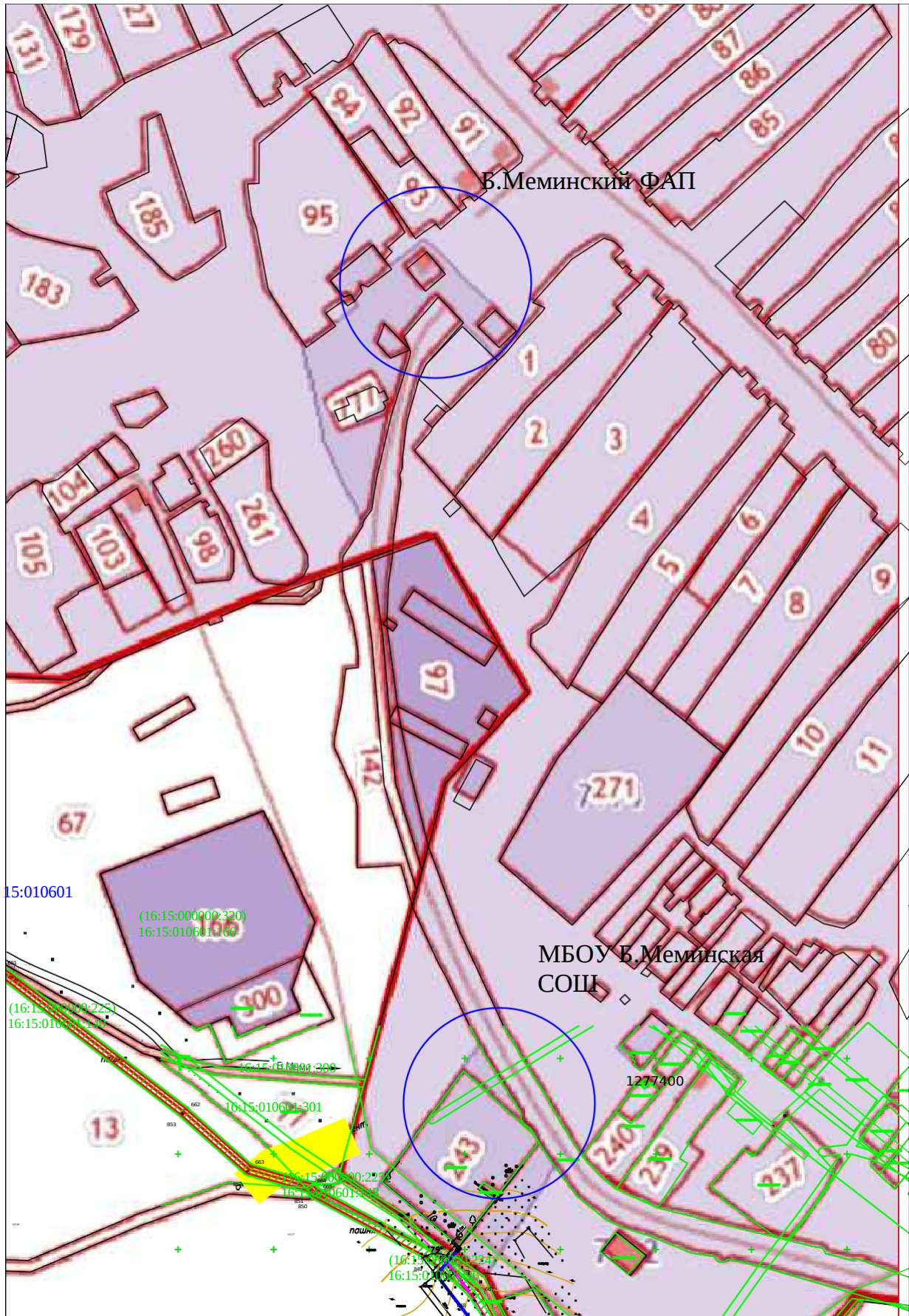


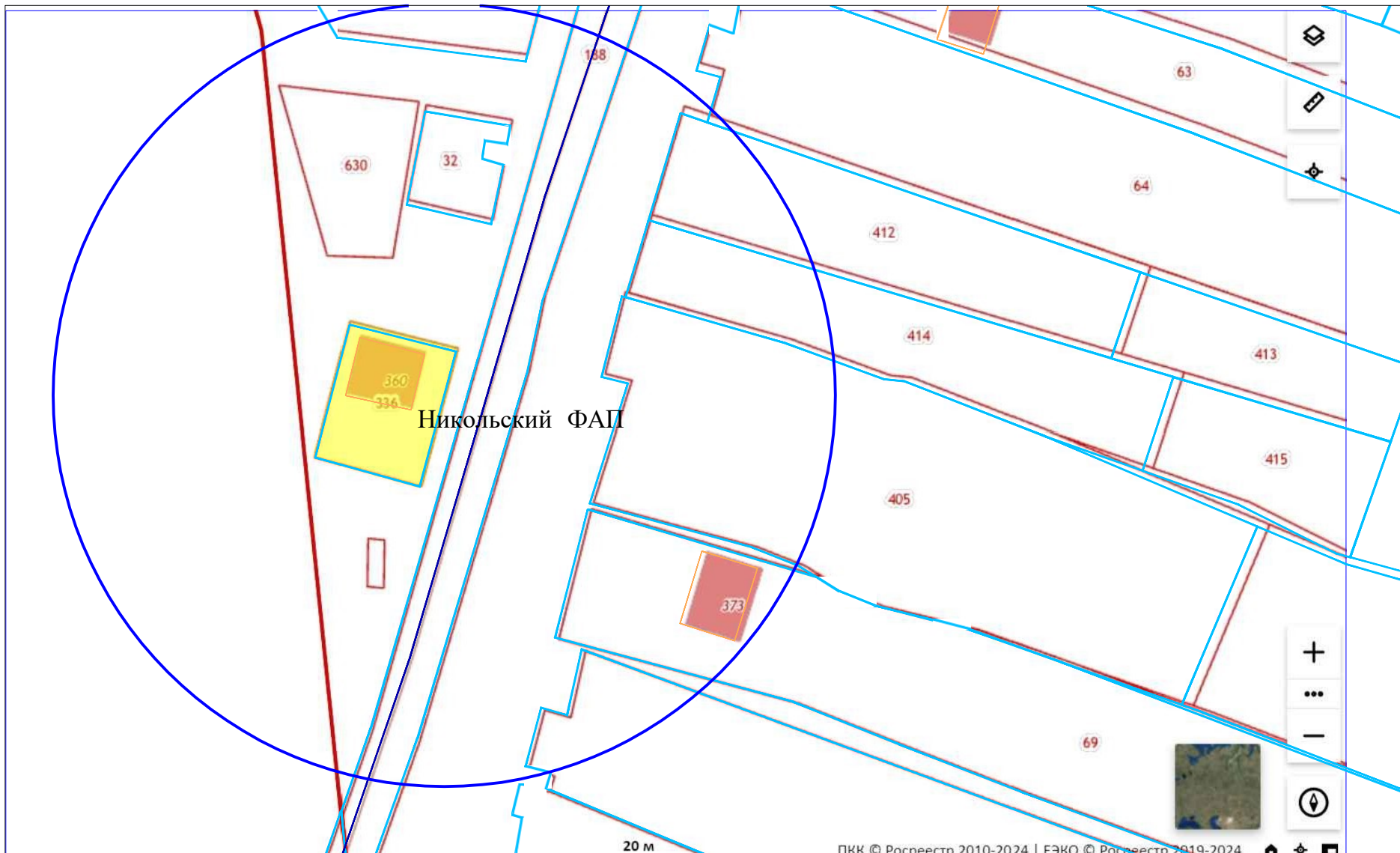


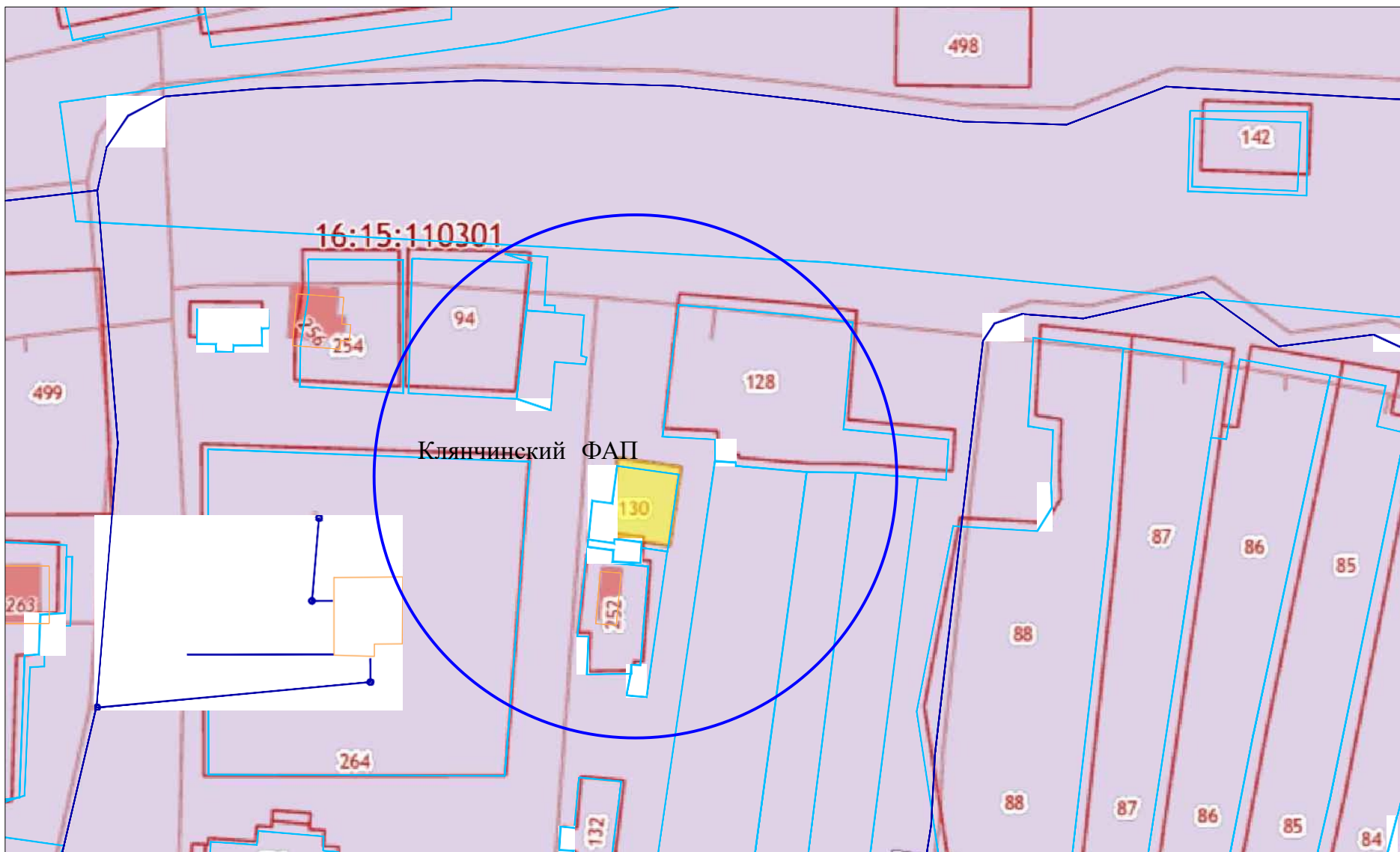


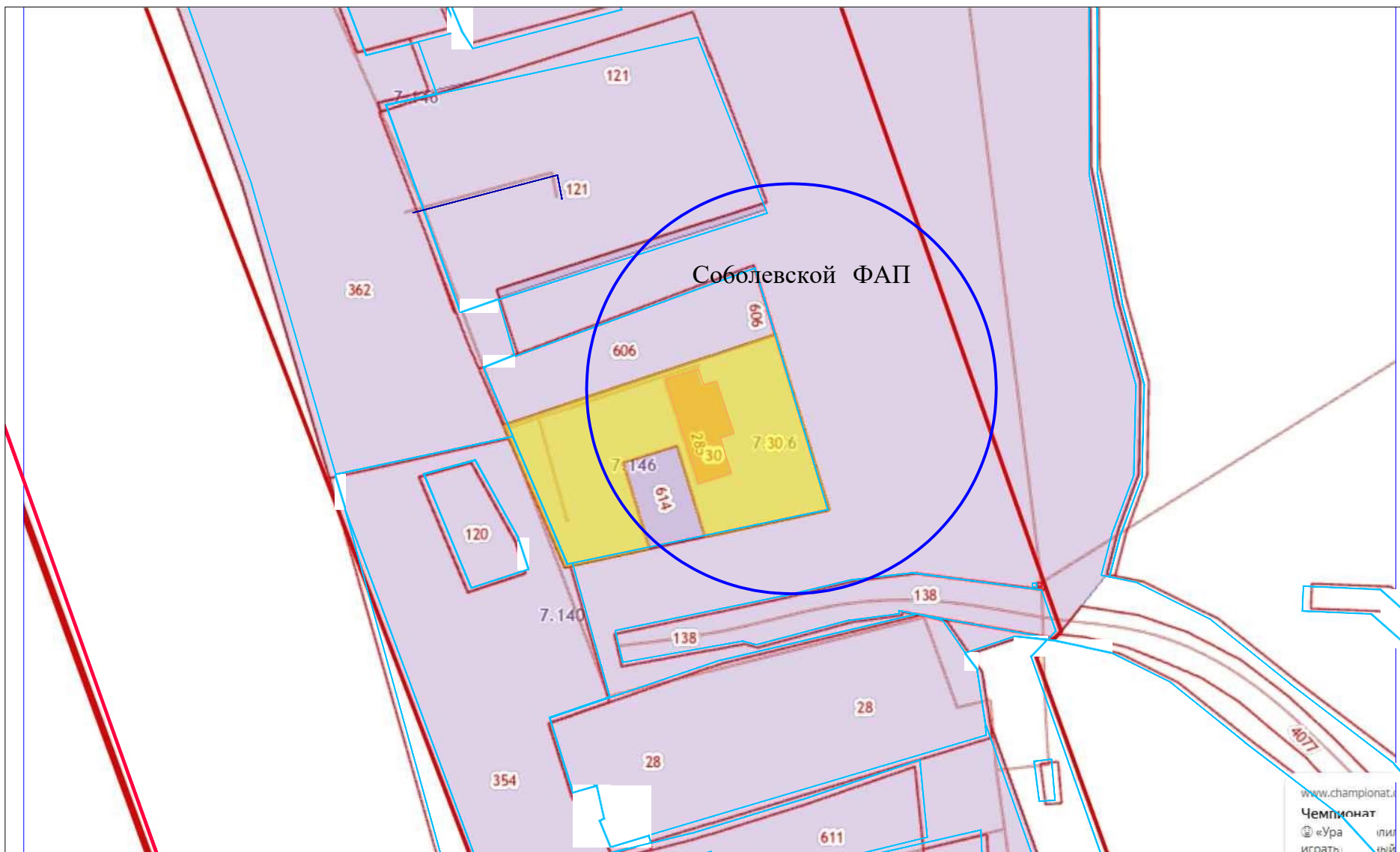


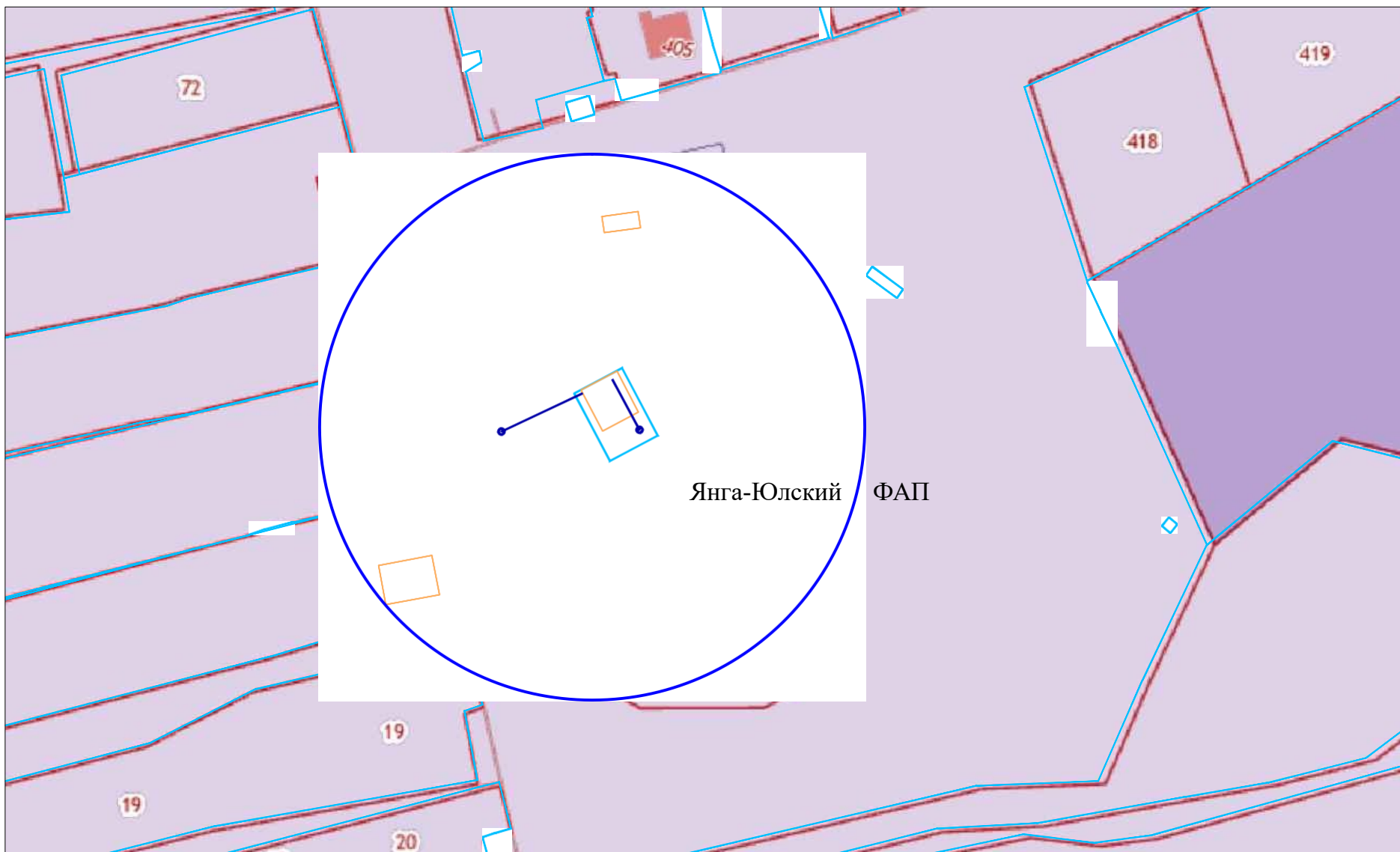


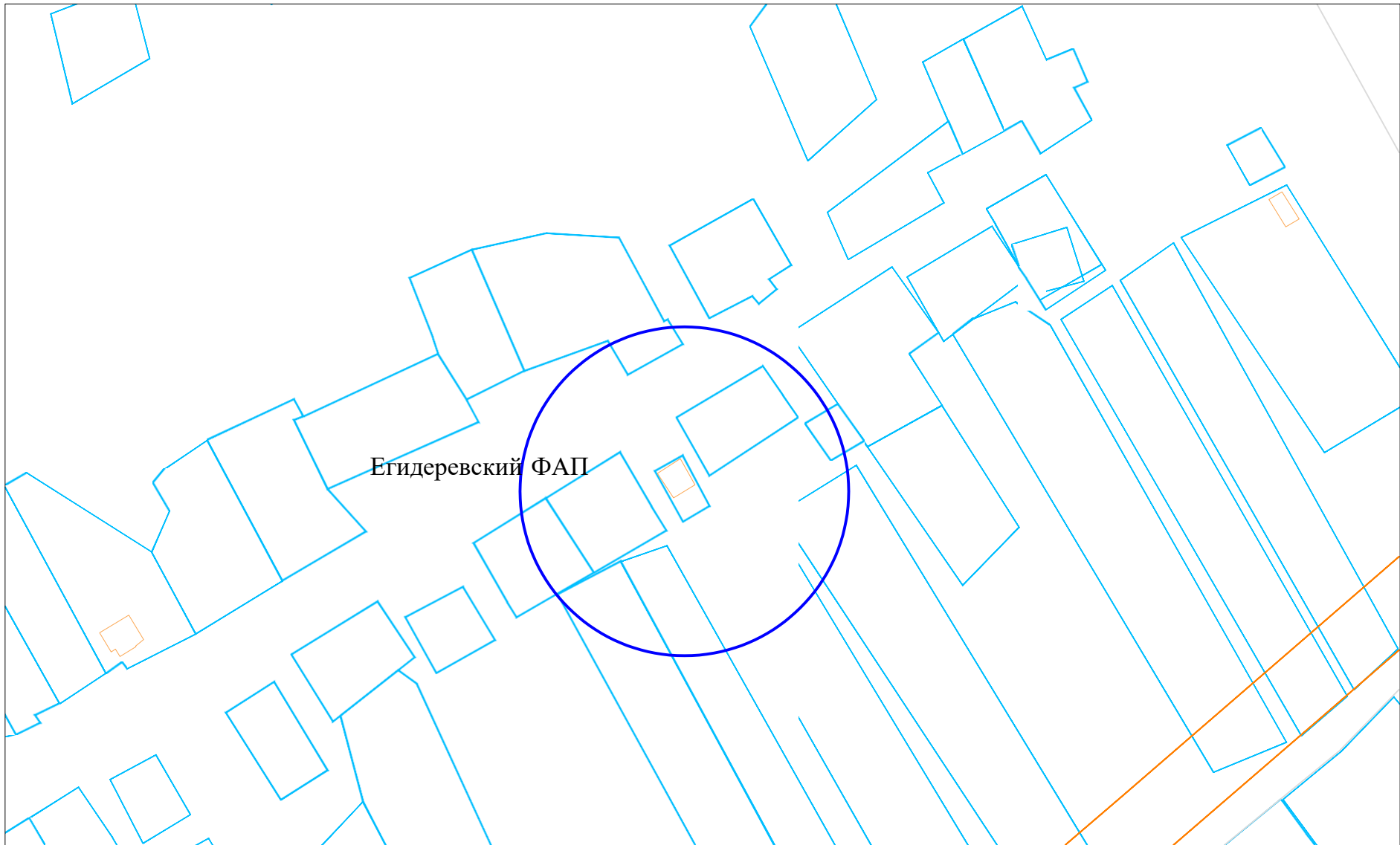


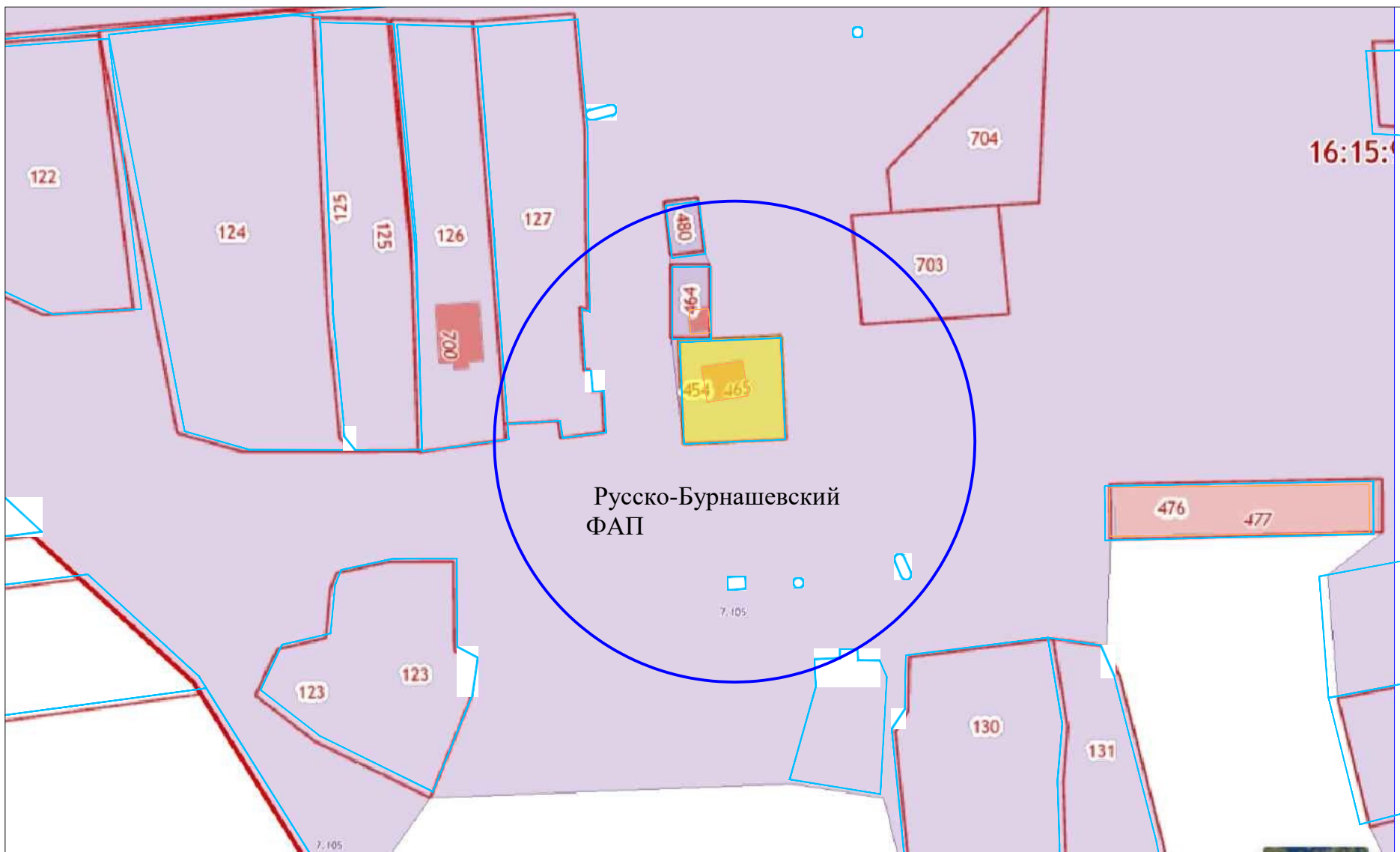




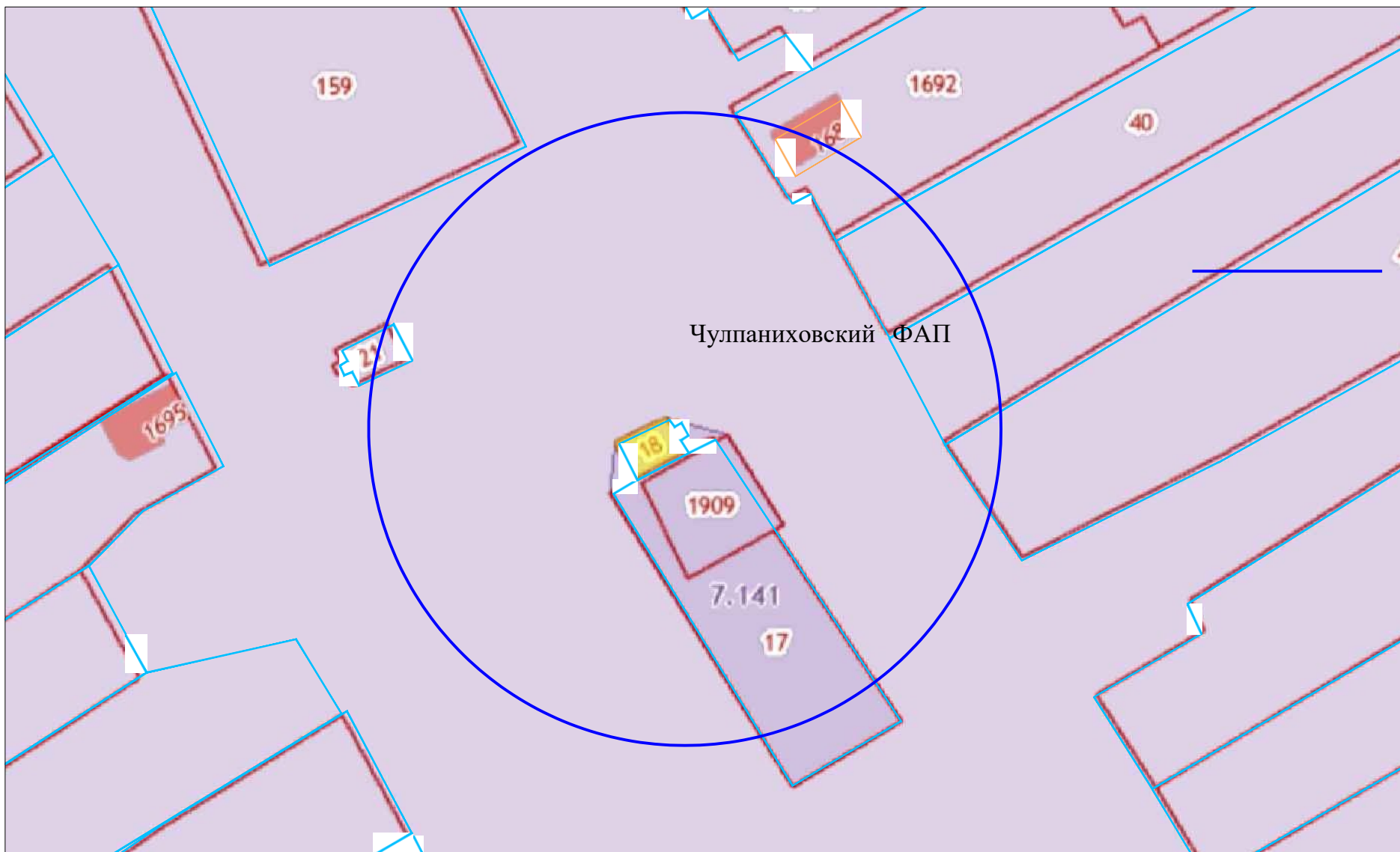


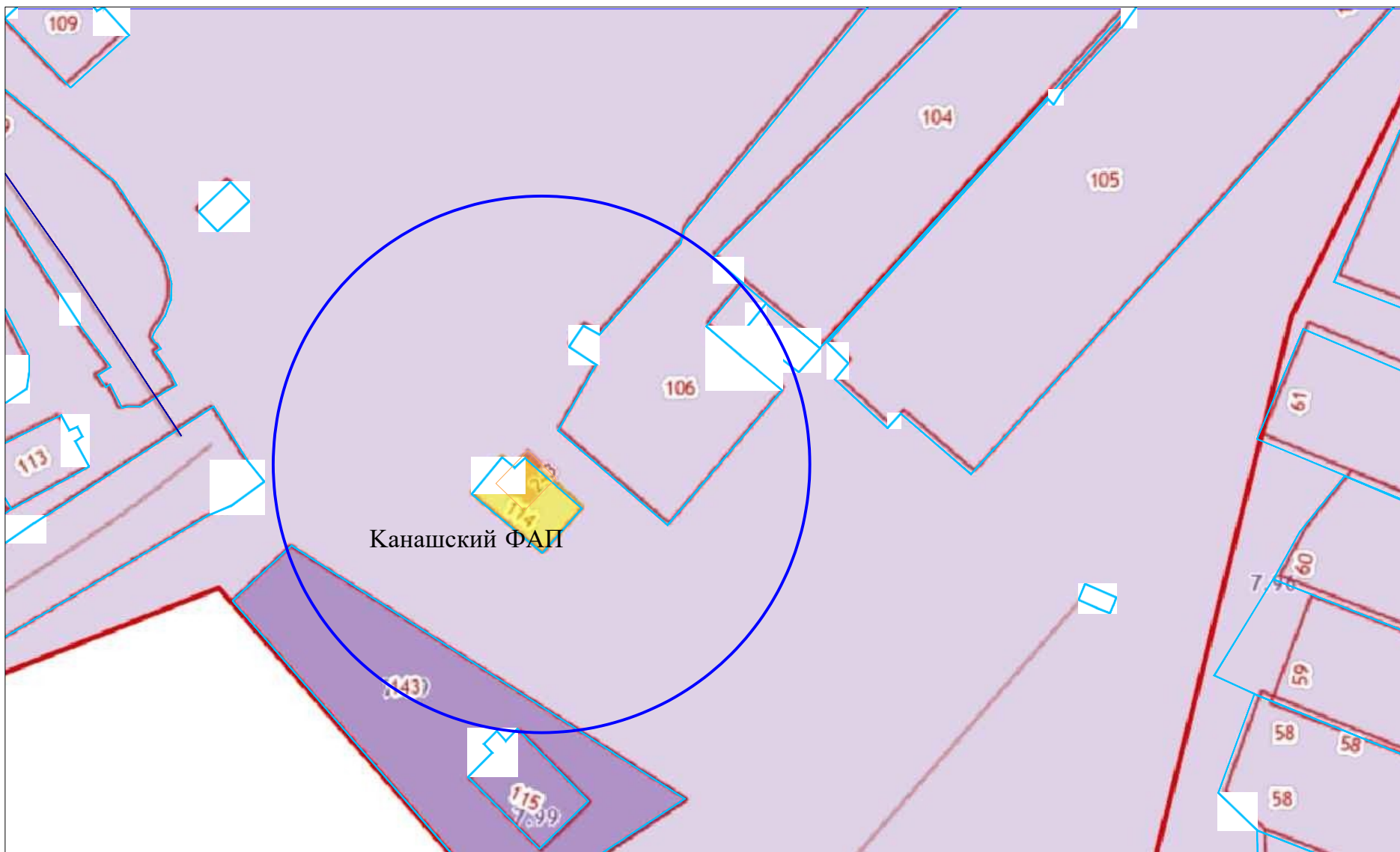


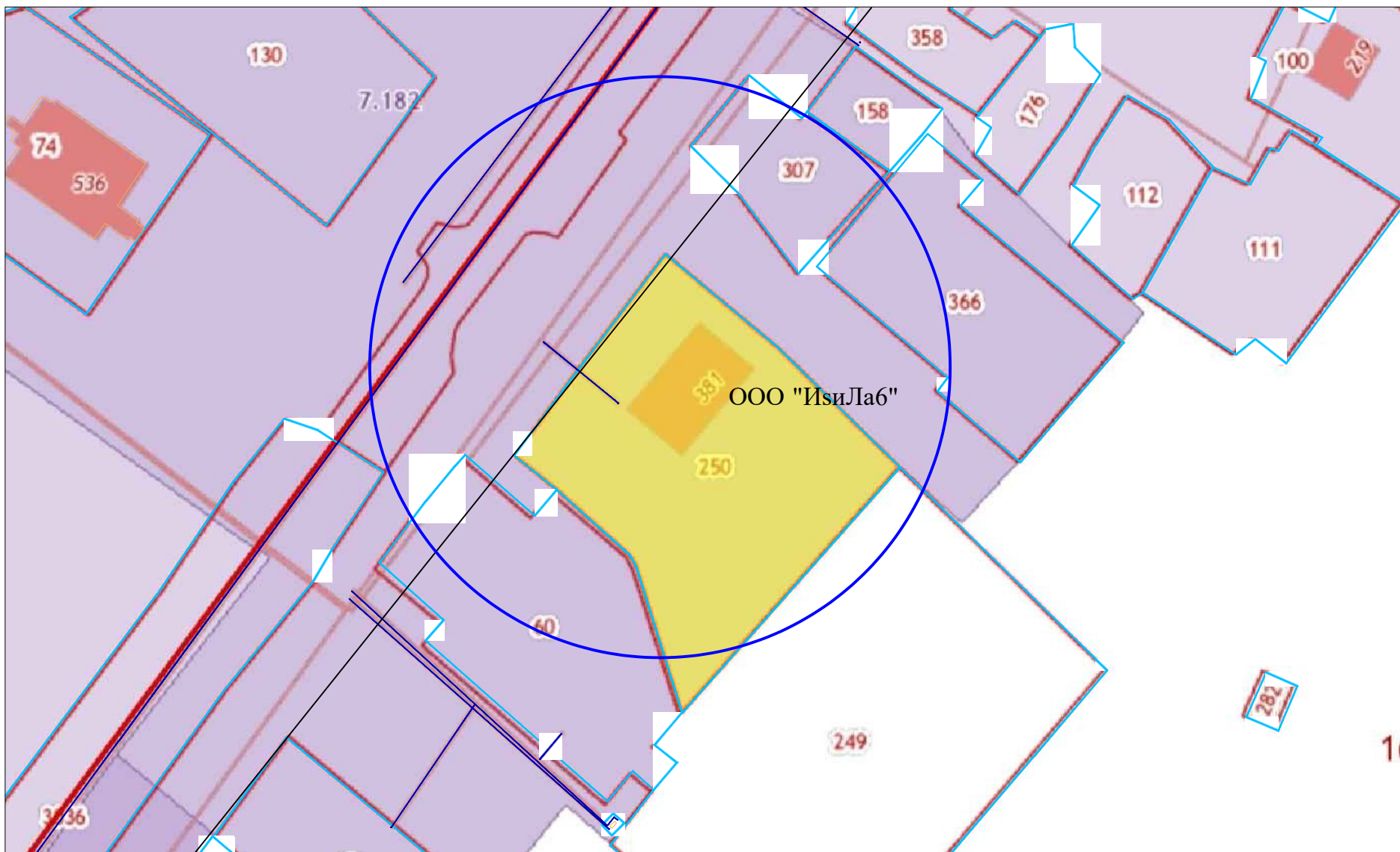


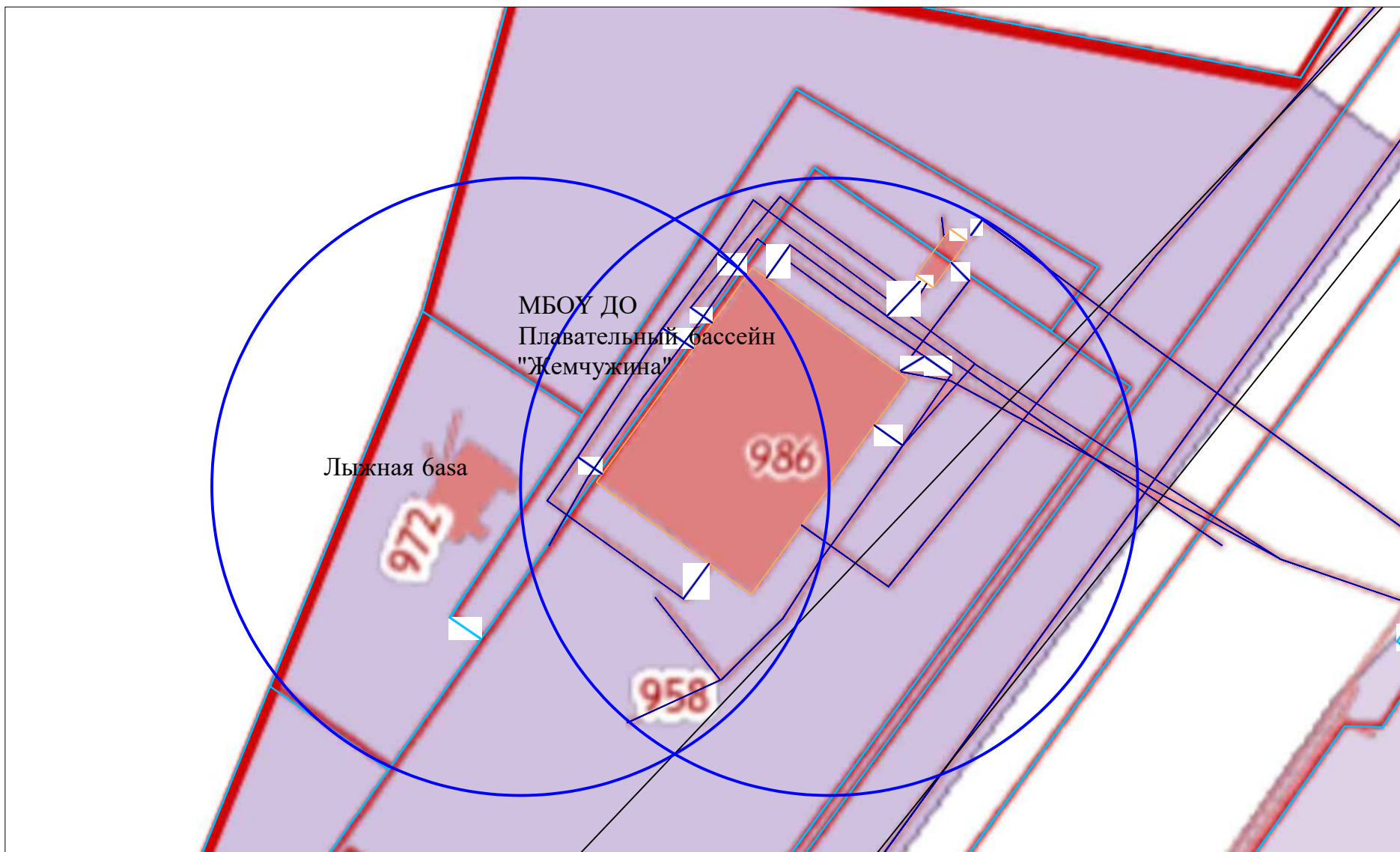


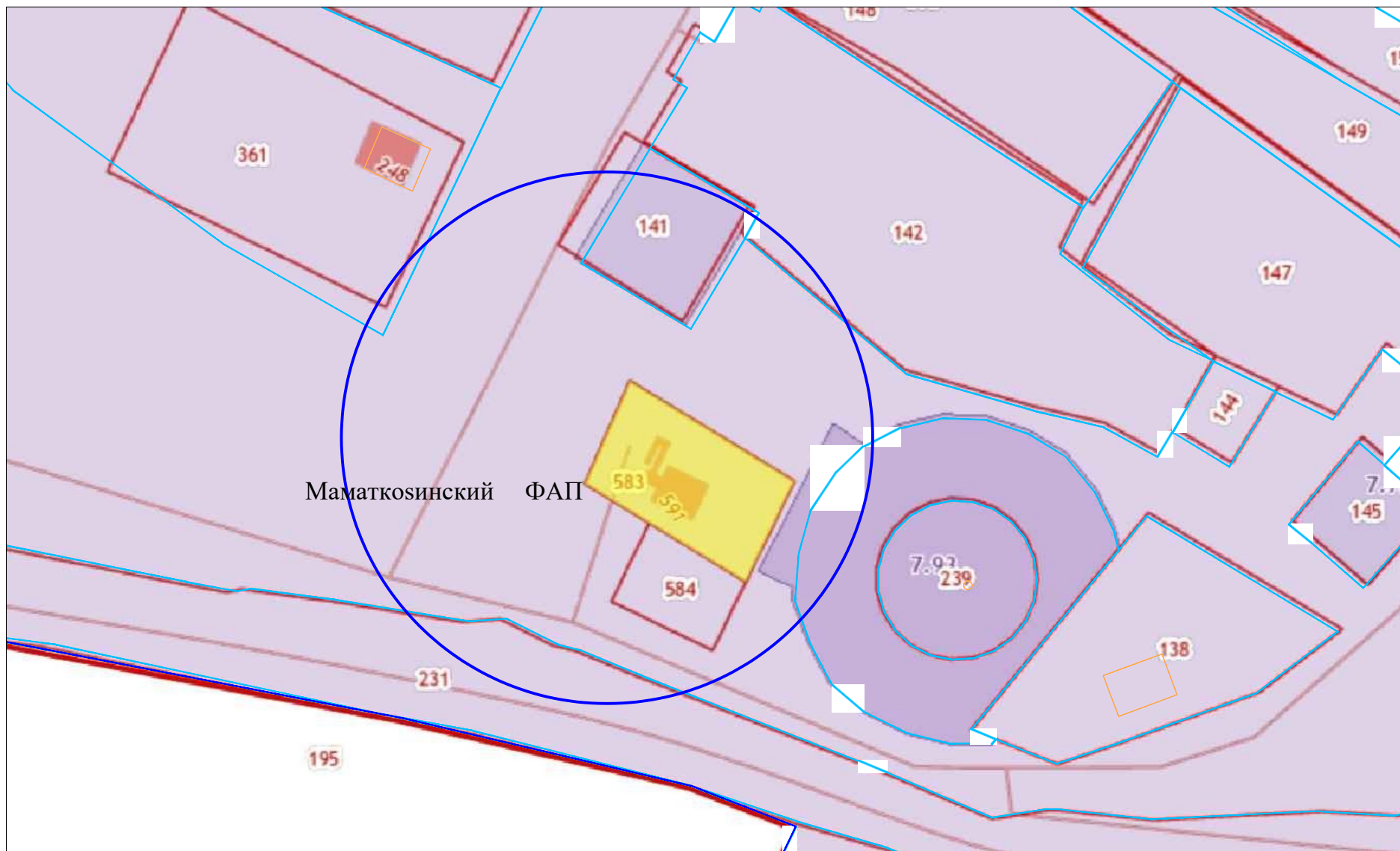




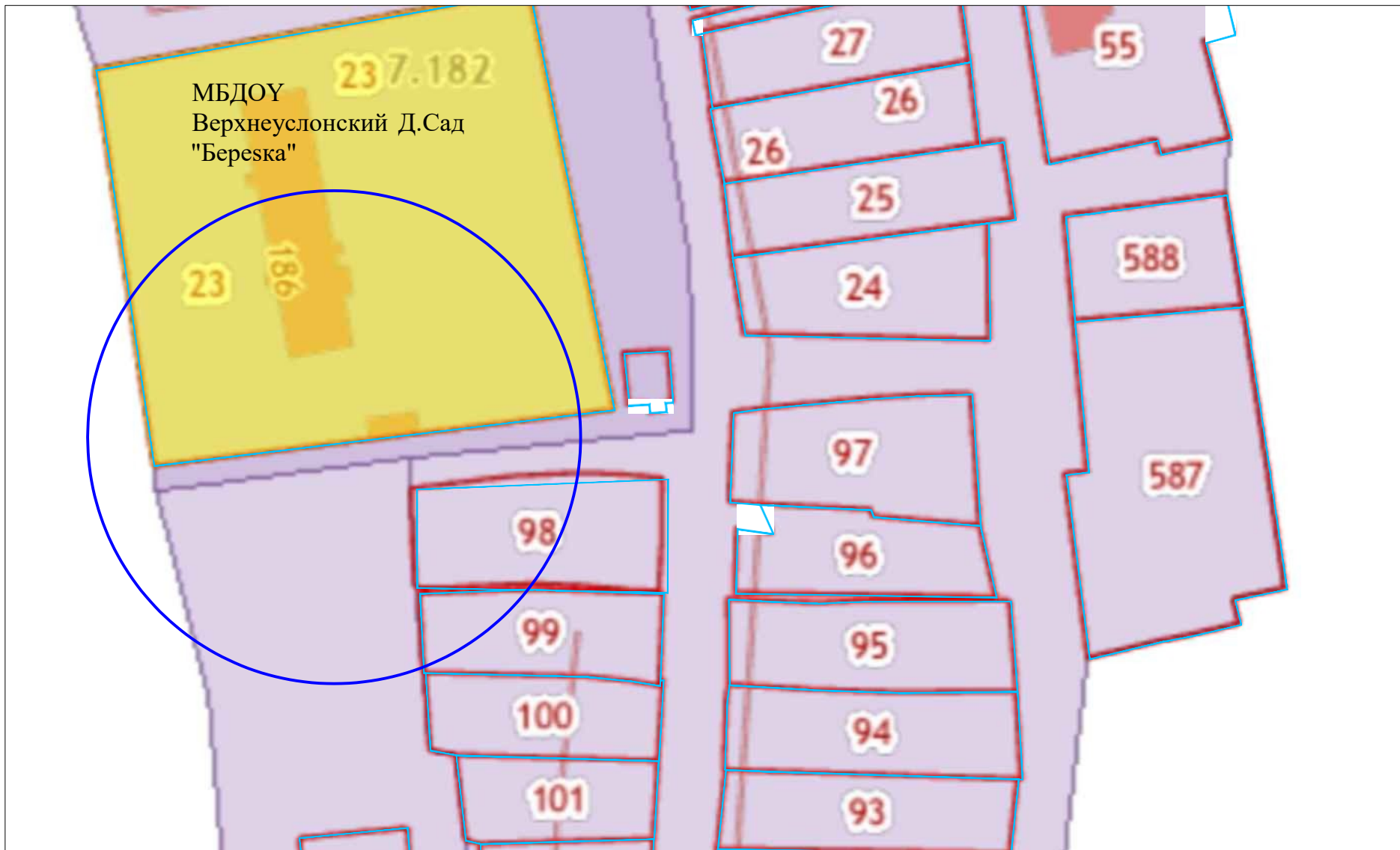


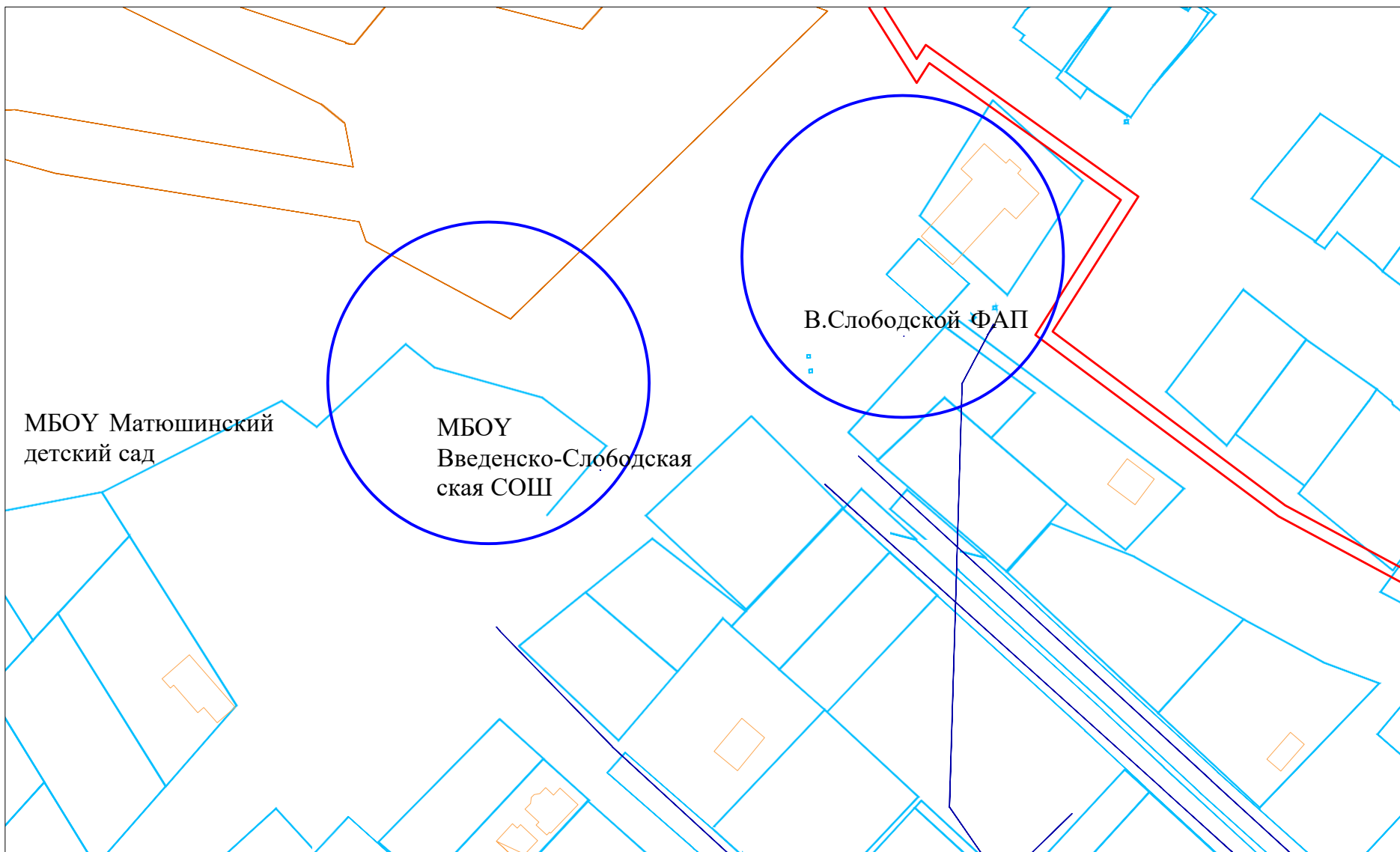






Маматкосинский ФАП

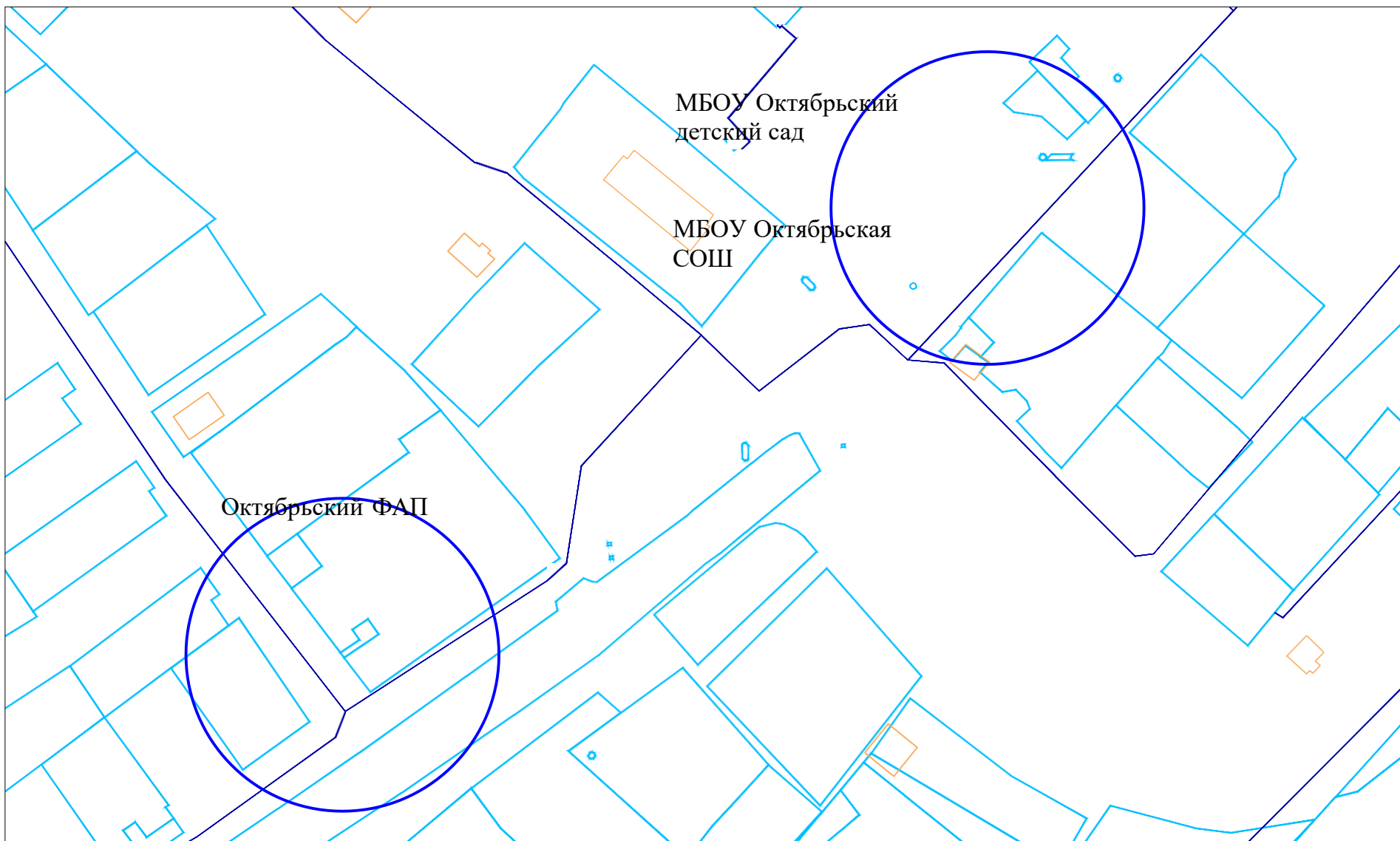




МБОУ Матюшинский  
детский сад

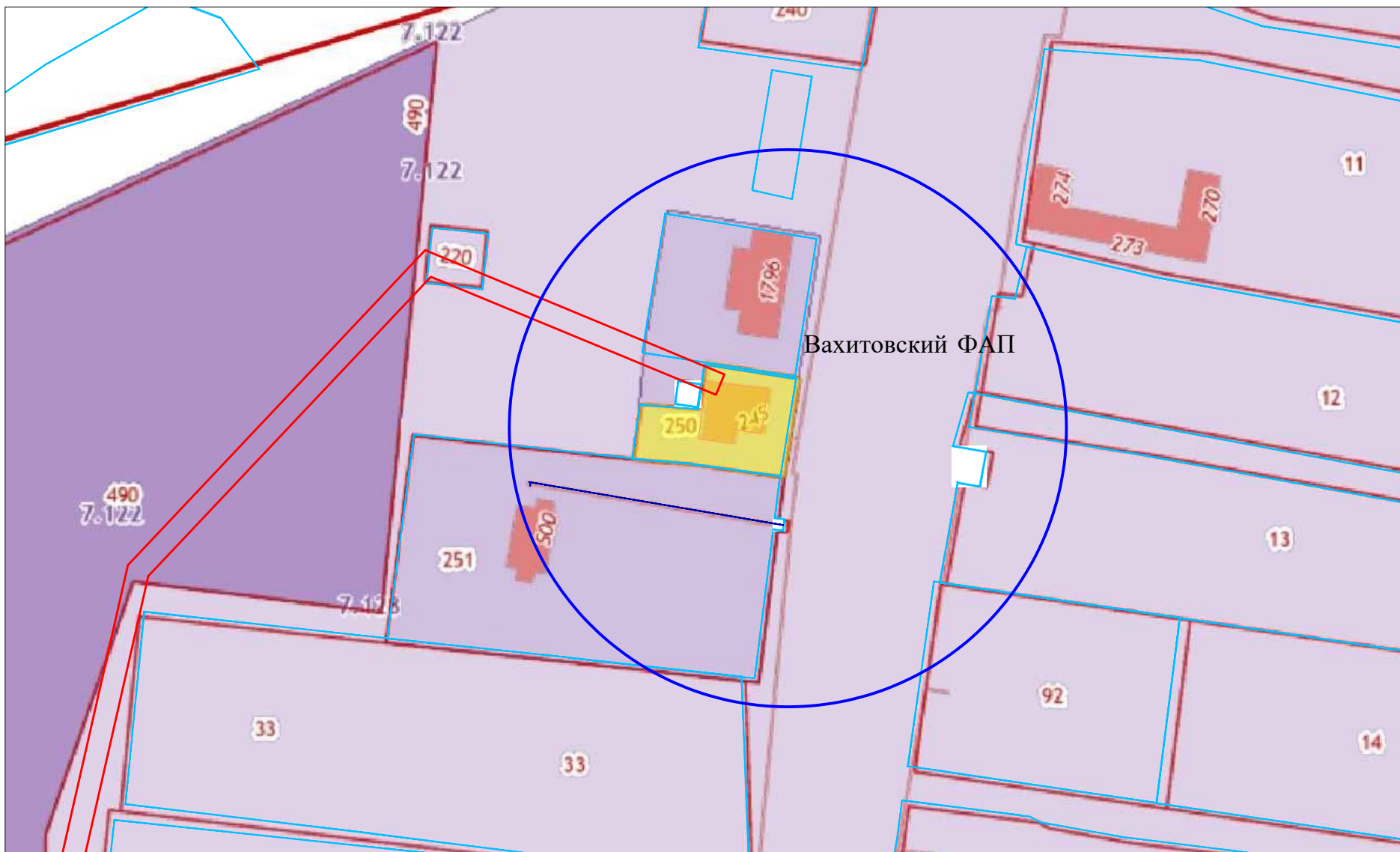
МБОУ  
Введенско-Слободская  
СОШ

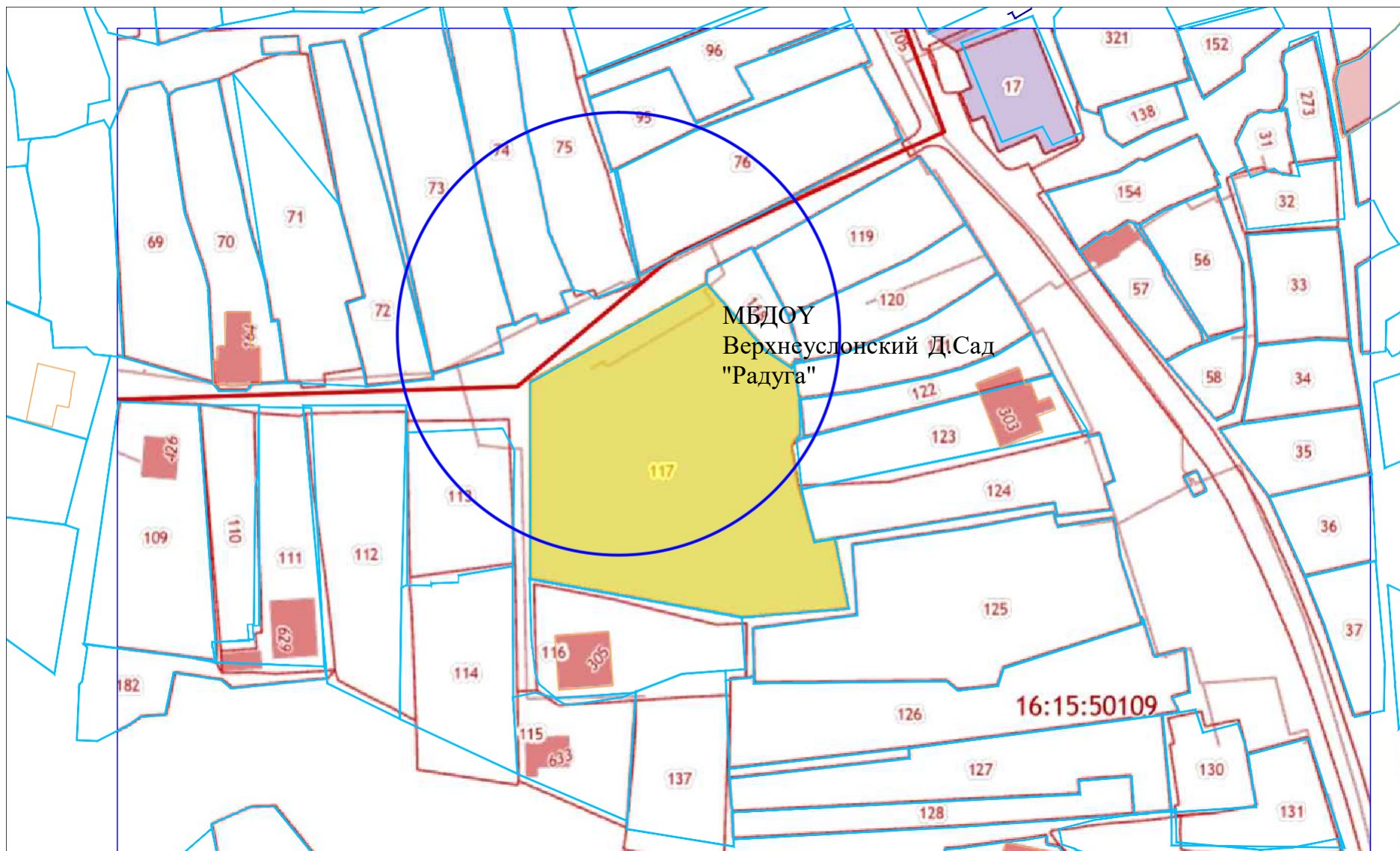
В.Слободской ФАП





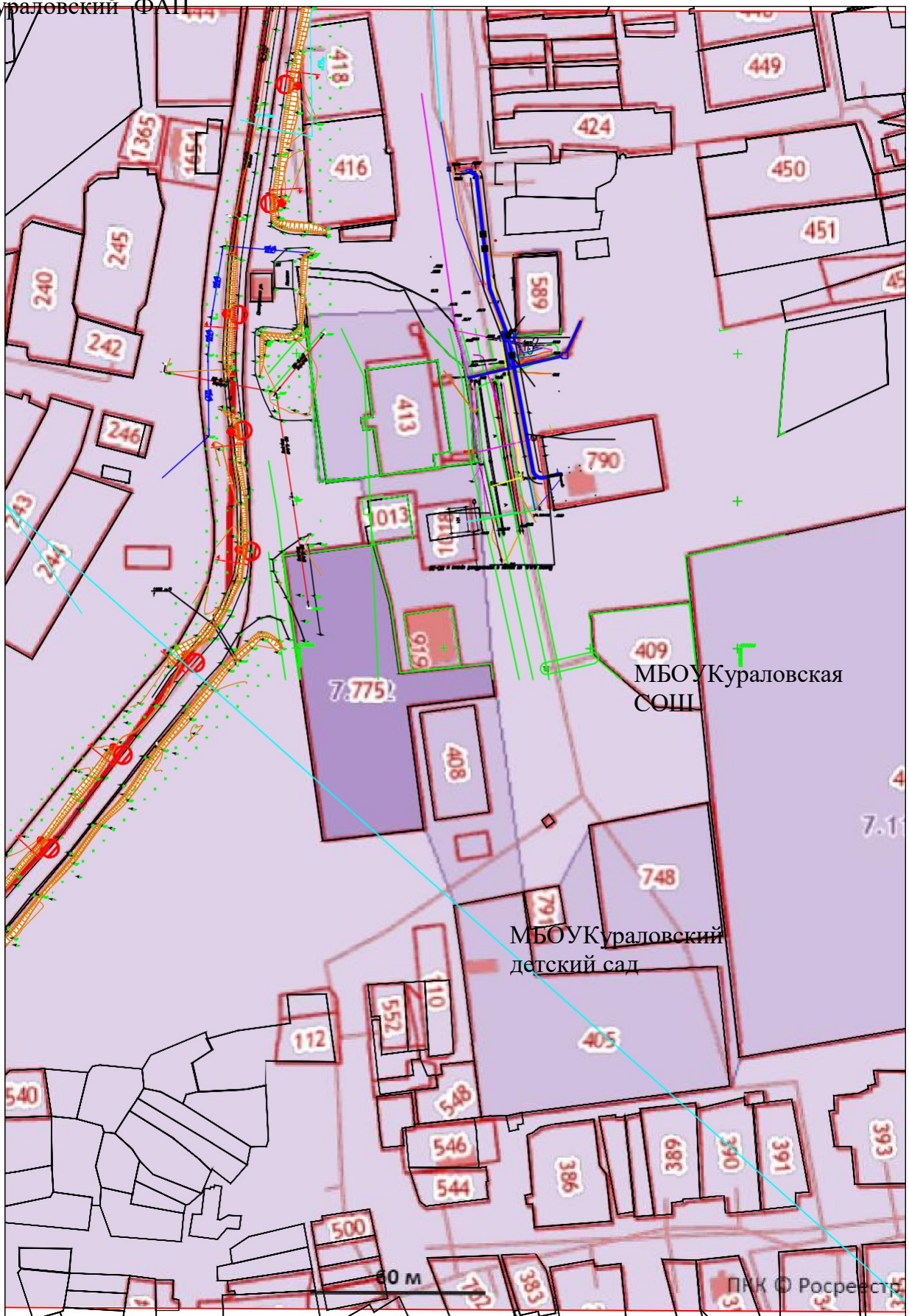


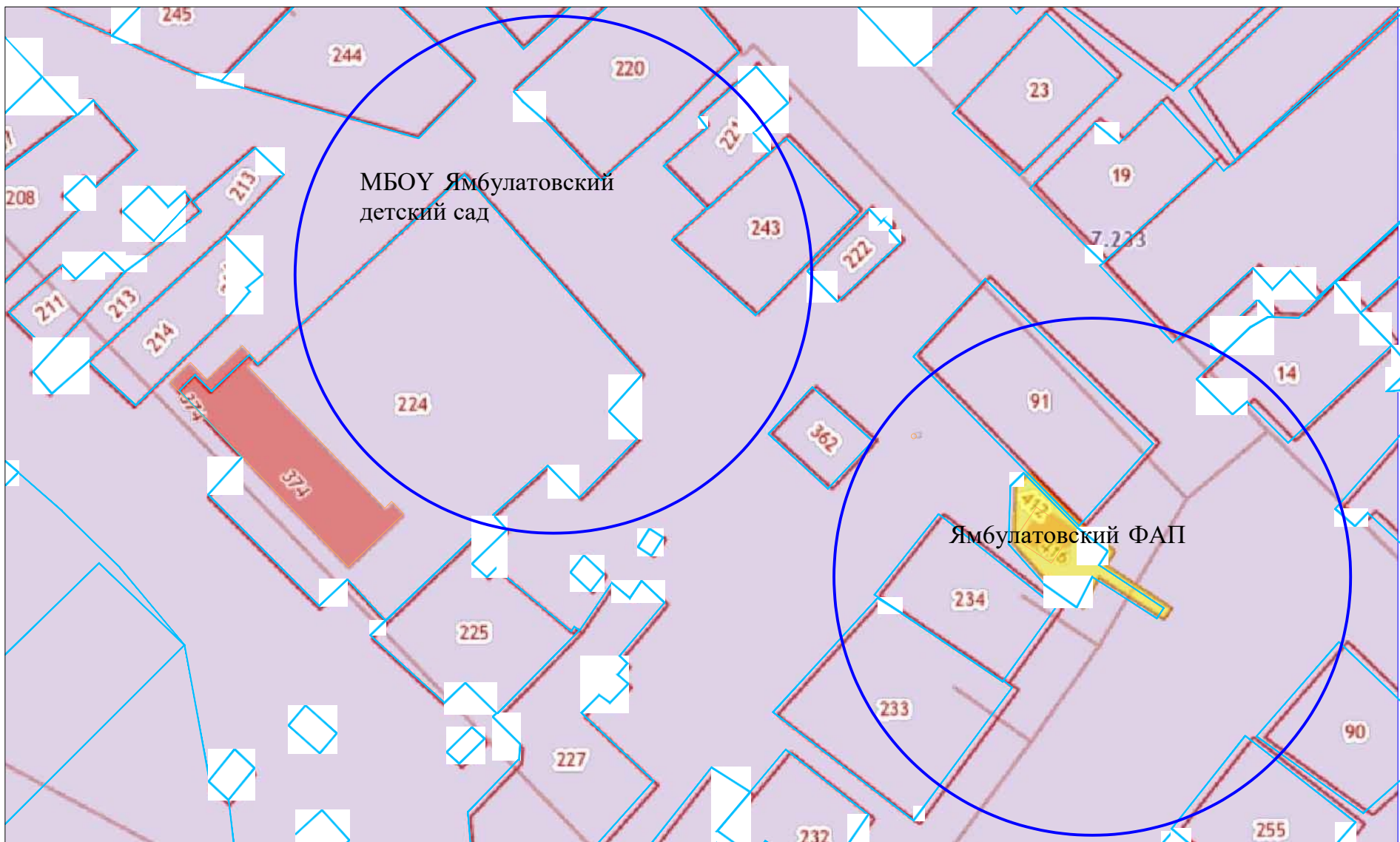


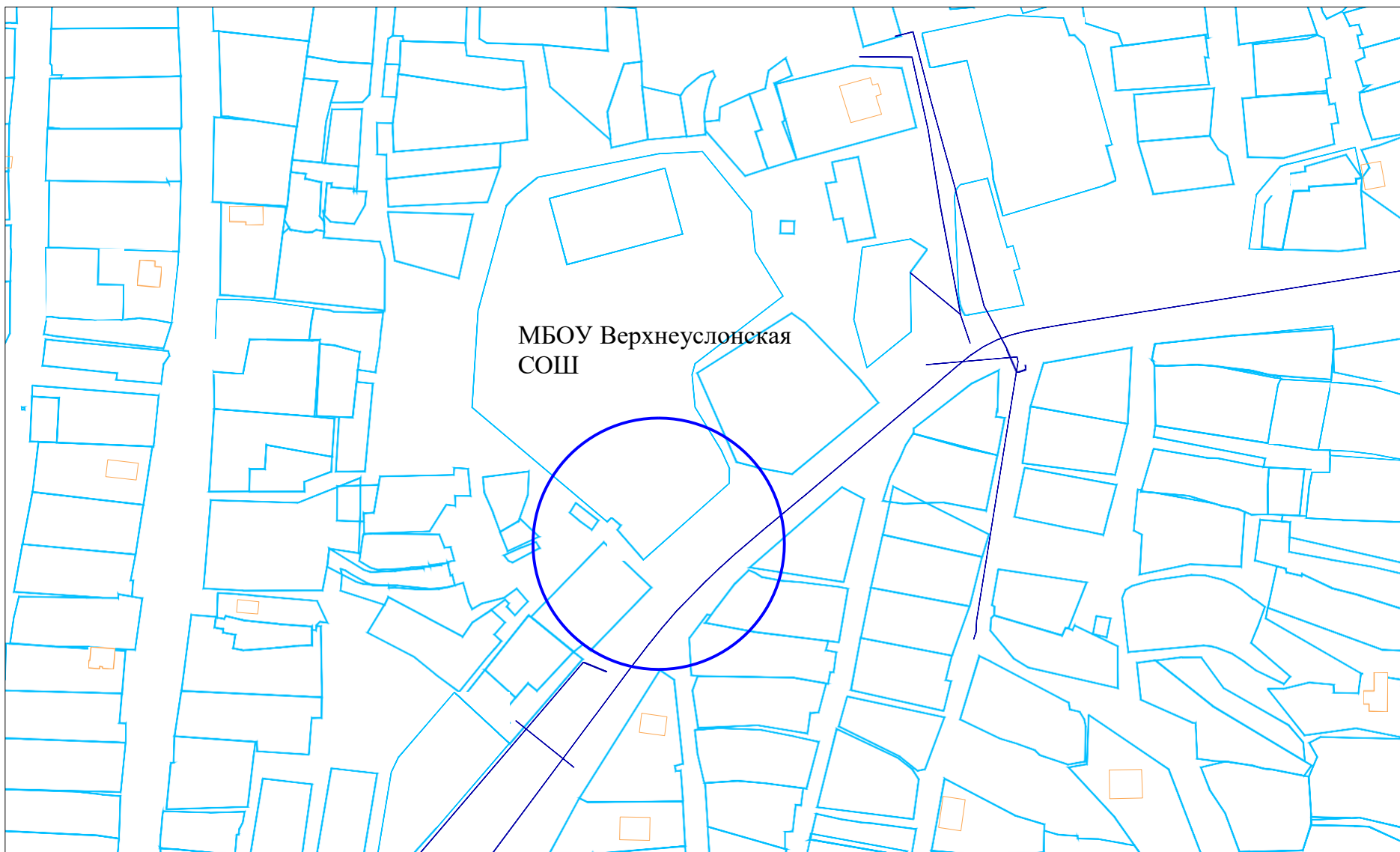


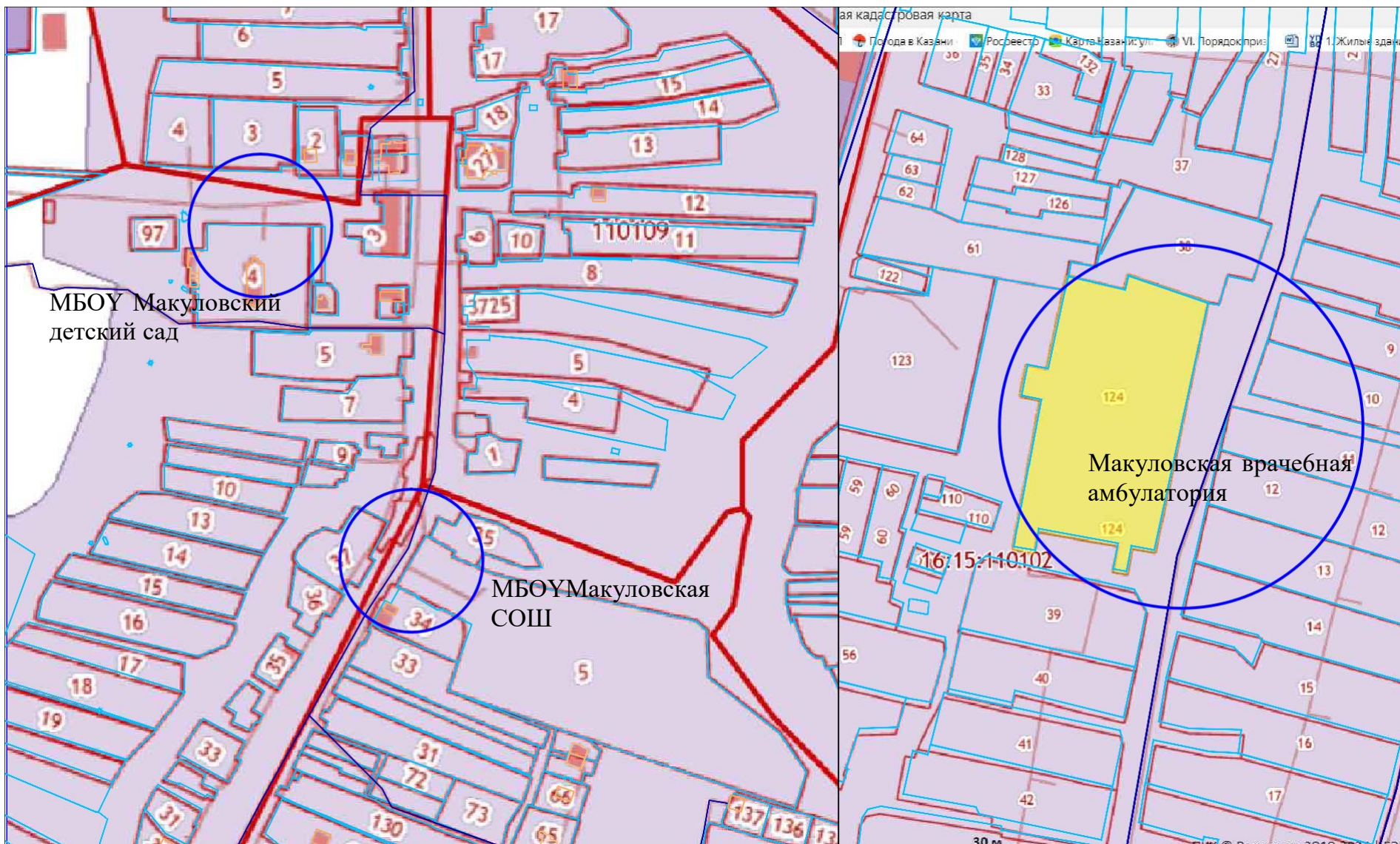
МБДОУ  
Верхнеуслонский Д.Сад  
"Радуга"

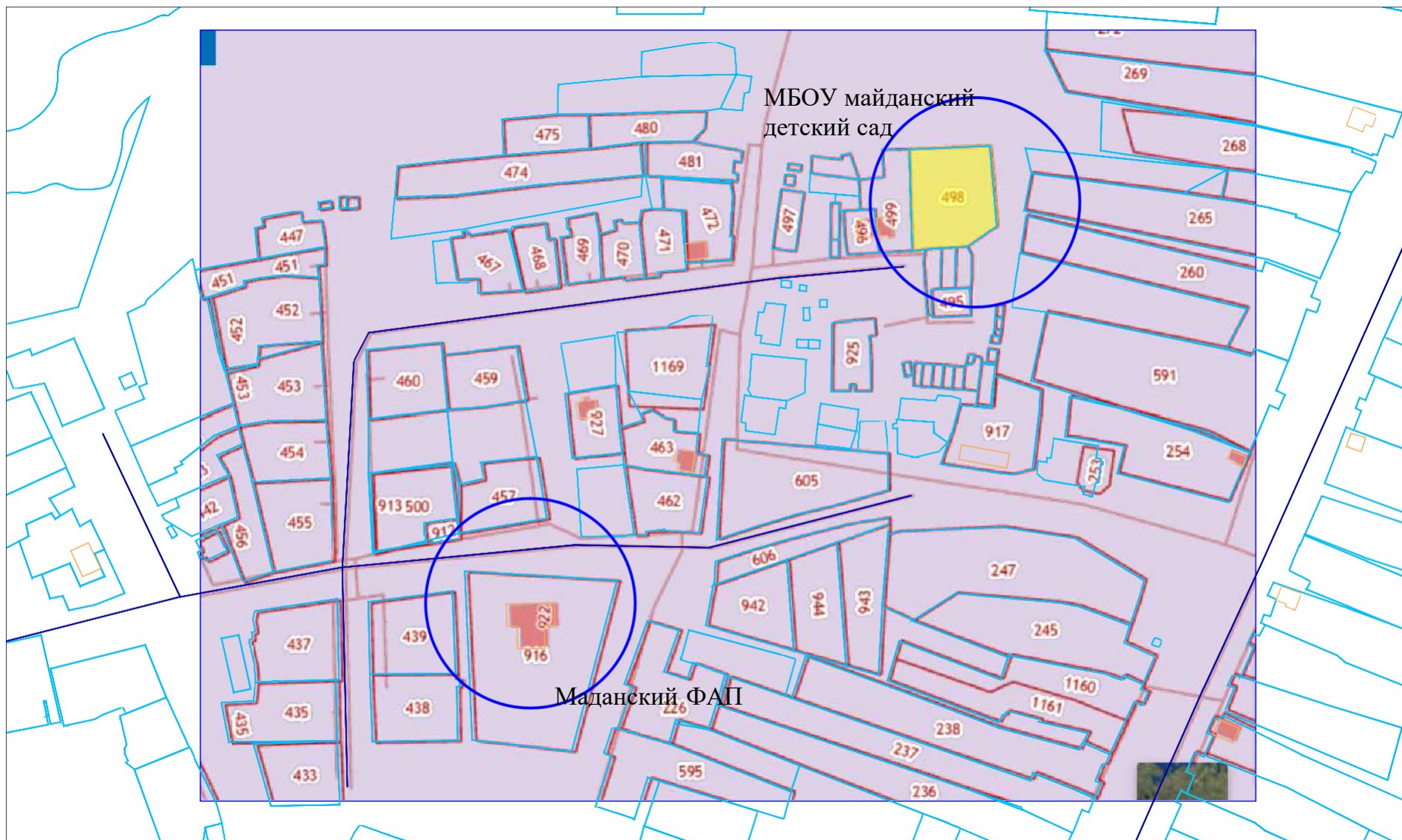
16:15:50109







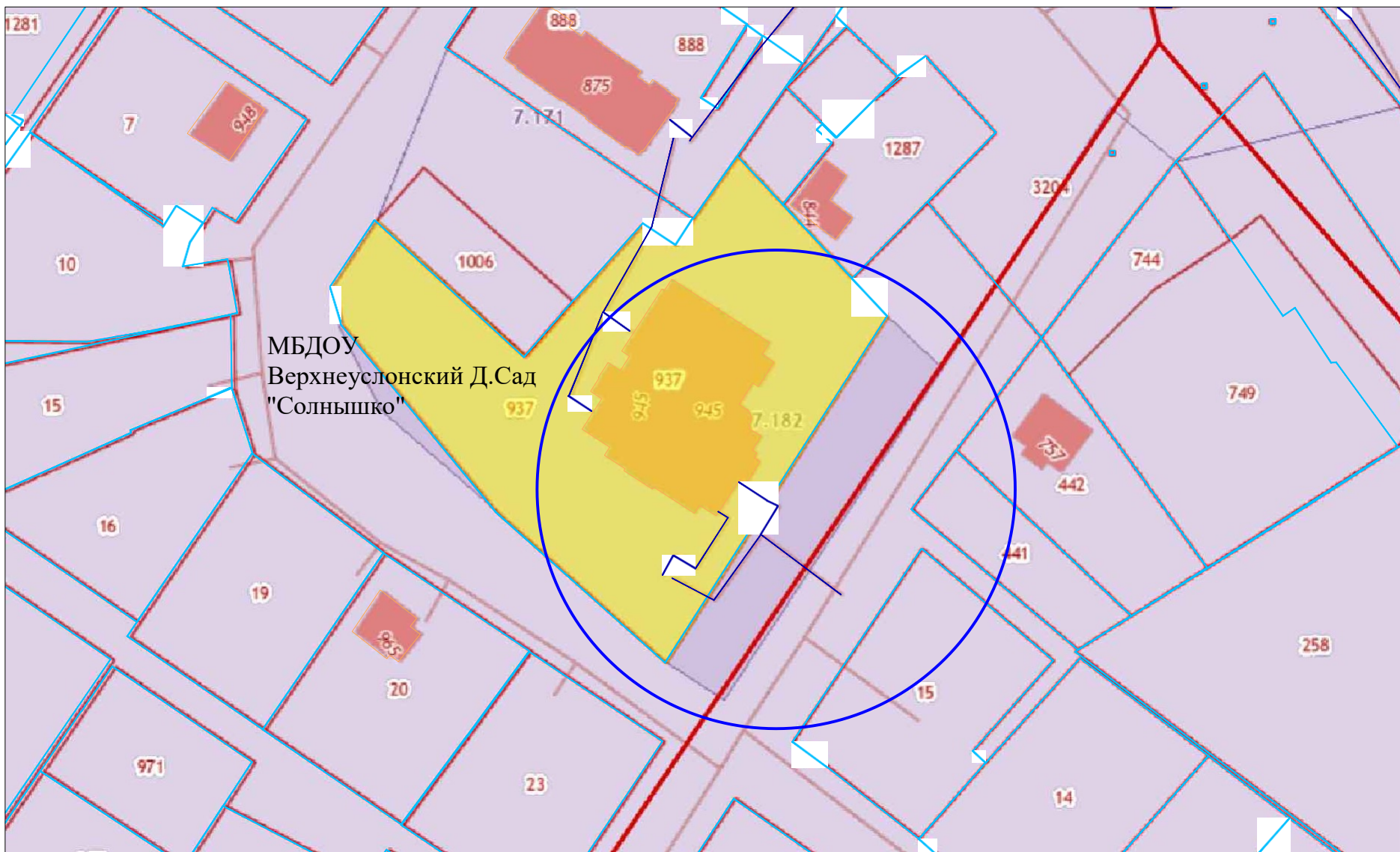


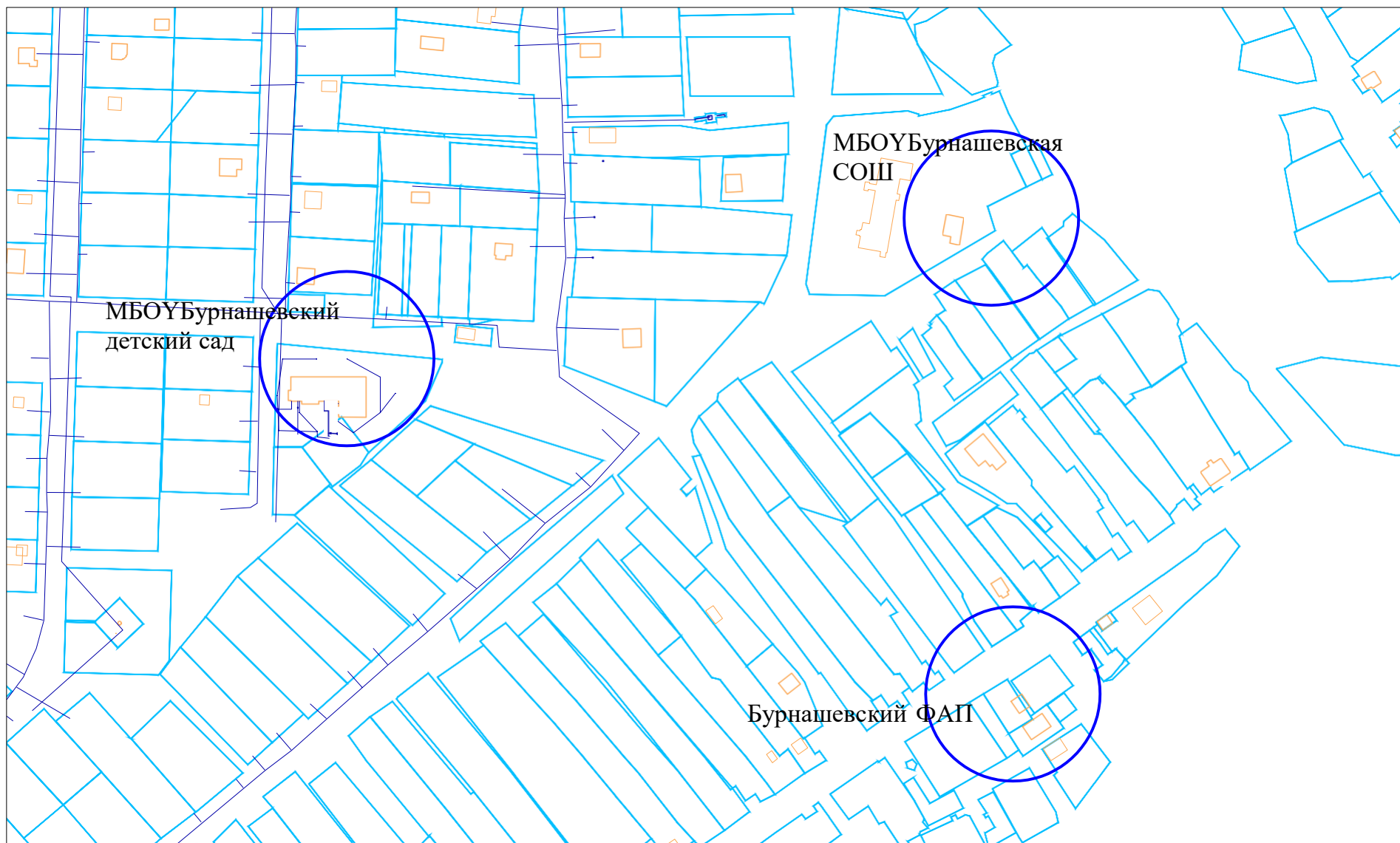


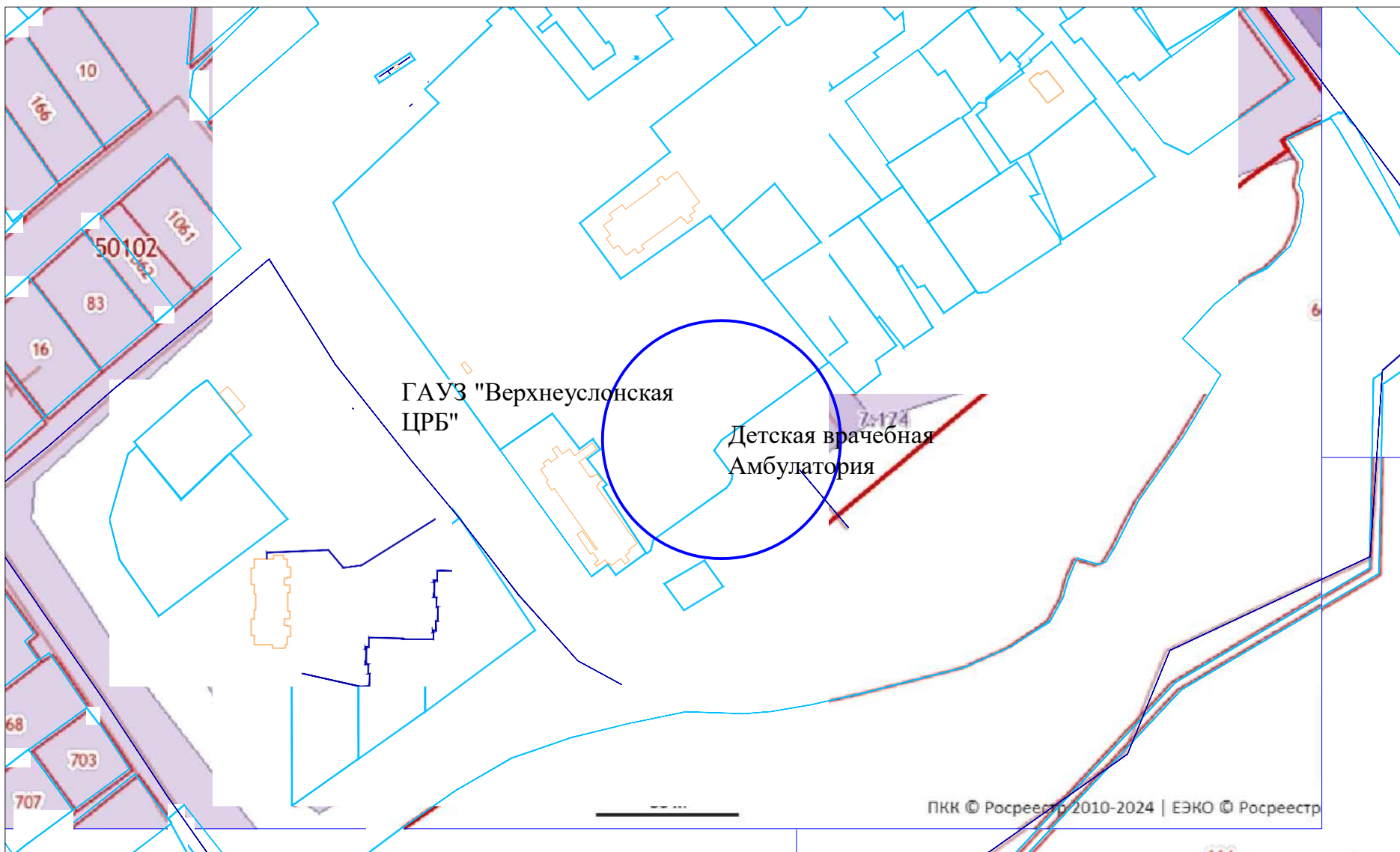
МБОУ майданский  
детский сад

Маданский ФАП












Лист согласования к документу № 803 от 03.07.2024

Инициатор согласования: Архиреева Т.Г. Начальник отдела территориального развития

Согласование инициировано: 03.07.2024 15:50

Лист согласования		Тип согласования: смешанное		
№	ФИО	Срок согласования	Результат согласования	Замечания
Тип согласования: параллельное				
1	Мингазова А.К.		Согласовано 03.07.2024 - 15:57	-
2	Федотова Ю.В.		Согласовано 03.07.2024 - 15:54	-
3	Салихов Е.М.		Согласовано 03.07.2024 - 15:59	-
Тип согласования: последовательное				
4	Черменский М.М.		 Подписано 03.07.2024 - 16:11	-